

ТЕХНИЧЕСКИЙ ПАСПОРТ

на жилой дом № 83а литер А

по проспекту Ленина ул. (пер.)

город Челябинск район Центральный

Кварт. № _____

Инвент. № _____

Шифр 20

(фонд) государственный

I. Общие сведения

Владелец А У Ж К Х Челябинградстрой №24-1

Серия, тип проекта 97

Год постройки 1992 г переоборудовано _____ в _____ году
надстроено _____

Год последнего капитального ремонта _____

Число этажей десять

Кроме того, имеется: подвал, цокольный этаж, мансарда, мезонин (подчеркнуть).

Число лестниц 2 шт., их уборочная площадь 501.3 кв. м

Уборочная площадь общих коридоров и мест общ. пользов. _____ кв. м

Средняя внутрен. высота помещений 2.62 м. Объем 14995 куб. м

Общая полезная площадь дома 3623.5 кв. м

Из них: а) жилые помещения полезной площадью 3623.5 кв. м

в том числе: жилой площади 1869.1 кв. м

средняя площадь квартиры 24.3 кв. м

Распределение жилой площади

№ п.п.	Жилая площадь находится	Количество			Текущие изменения					
		жилых кварт.	жилых комн.	Жилая площадь	количество		жилая площадь	количество		жилая площадь
					жилых кварт.	жилых комн.		жилых кварт.	жилых комн.	
1	2	3	4	5	6	7	8	9	10	11
1	В квартирах	<u>77</u>	<u>122</u>	<u>1869.1</u>						
2	В помещен. корид. системы									
3	В общежитиях									
4	Служебн. жилая площадь									
5	Маневренная жил. пл.									

Из общего числа жилой площади находится

а) в мансардах									
б) в подвалах									
в) в цокольных этаж.									
г) в бараках									

Распределение квартир по числу комнат (без общежит. и коридорн. сист.)

№ п.п.	Квартиры	Число квартир	Их жилая площадь	Текущие изменения			
				число квартир	их жилая площадь	число квартир	их жилая площадь
1	2	3	4	5	6	7	8
1	Однокомнатные	<u>35</u>	<u>550.9</u>				
2	Двухкомнатные	<u>39</u>	<u>1189.6</u>				
3	Трехкомнатные	<u>3</u>	<u>128.6</u>				
4	Четырехкомнатные						
5	Пятикомнатные						
6	Шестикомнатные						
7	В семь и более комнат						
	Всего	<u>77</u>	<u>1869.1</u>				

Исчисление площадей и объемов строений и сооружений,
расположенных на земельном участке

Литера	Наименование строения и сооружений	Формулы подсчета площадей по наружному обмену	Площадь (м ²)	Высота (м)	Объем (м ³)
A	основное с/гр.	$40.21 \times 11.07 + 1.52 \times 14.32 + 1.51 \times 14.35$	488.6	28.41	13881
	подвал	$40.21 \times 11.07 + 1.52 \times 14.32 + 1.51 \times 14.35$	488.6	2.28	1114
	балконы	$(4.40 \times 0.97) \times 4 + 7.30 \times 0.97 + 0.97 \times 7.34) \times 9$	282.6		
	крыльца	$3.32 \times 4.53 - 2.57 \times 1.37 - 2.04 \times 0.64 + 2.96 \times 4.50 - 1.32 \times 2.53 - 0.34 \times 2.96$	19.5		
	тамбура	$1.37 \times 2.57 + 2.53 \times 1.32$	6.8		
		Засижен. пл.	514.9		
		Сельскохозяй. пл.	5683.5		
		Всего исчисляемый объем			
A	основн. с/гр.				13881
	бойлерная	6.24×7.69	48.0	3.36	161

Исчисление стоимости строений и сооружений

Литера	Наименование строения и сооружений	№ таблицы	Измеритель	Стоимость измерителя по таблице	Ценностный коэф. фициент	Стоимость измерителя после применения коэффицента	Надбавки к стоимости измерителя					Стоимость измерителя с поправками	Объем — м ³ площадь — м ² количество — шт.	Восстановительная стоимость (руб.)	Процент износа	Действительная стоимость (руб.)
							на фр. кат.	клим. район	на жид. пл.	на высоту	на эл. линии					
A	основное с/гр.		Сметная										1016000	0	1016000	
	подвал		Стоимость											0		
		28/60	м ³	303	1.00	303	1.00	1.04	1.05	1.04	1.02	36.06	14995	540320	11	481241

№ п.п.	Наименование конструктивных элементов	Описание элементов (материал, конструкция или система, отделка и пр.)
1	2	3
1	Фундамент	бутобетонные блоки
2	Наружные и внутренние капитальные стены	панельное $t=0,36$
3	Перегородки	панельное
4	Перекрытия	железобетонные плиты
	черепачное междуэтажное	железобетонные плиты
5	Крыша	рубероид в 2 слоя на битуме
6	Полы	бетонные, гипсовые, в сан. узлах мейлах, плитка
	1-го этажа последующ. этажей	
7	Проемы	двойные створные окрашенные
	окна двери	филематные окрашенные
8	Отделка	окрашено оклеено обоями
	внутренняя наружная	отделка в шубу
9	Отопление	от тэч
9	Кухонные очаги	электрические
10	Электро- и сантех. устройства	скрытая проводка
	электроосв. радио	эмалевые трубы
	водопровод канализация	гнущие трубы
	ванна горячая вода	гнущие эмалевые трубы
	вешивая, штора	крипто-витая пассажирские
11	Крыльца, лестницы и пр.	балконы крыльца

Процент износа, приведенный к 100 $\frac{\text{гр. } 9 \times 100}{\text{гр. } 7} =$

11,
по с
Пом

десять

Год постройки 1992г.

Признаки износа конструктивных элементов (деформации, осадки, трещины, гниль и пр.)

4

Удельные веса по таблице

Ценностные коэффициенты

Удельные веса после применения ценностного коэффициента

Процент износа элемента

Процент износа к строению

5

6

7

8

9

хорошее

4

4

~~10~~ 10

0,4

хорошее

36

36

~~5~~ 5

1,8

хорошее

следы протечек

~~*хорошее*~~

12

12

~~10~~ 10

1,2

мелкие трещины в местах примыкания к стенам

хорошее

отдельные мелкие трещины

~~*хорошее*~~

4

4

~~20~~ 20

0,8

11

11

~~10~~ 10

1,1

мелкие трещины и шели в притворах

~~*хорошее*~~

мелкие трещины в местах сопряжения коробок со стенами

~~*хорошее*~~

6

6

~~10~~ 10

0,6

товарная окрасочного слоя, царапины

~~*хорошее*~~

5

5

~~10~~ 10

0,5

хорошее

0

местами ржавчина

17

17

25

4,3

хорошее

5

5

~~10~~ 10

0,5

11%

по сост. на 4.08.05г.
Гашева С.И.

100

11,2

Техническое описание нежилых пристроек, неотапливаемых подвалов, служебных пристроек, сооружений на участке

Наименование строения _____ Лит. _____ год постр. _____		Наименование строения _____ Лит. _____ год постр. _____						
Наименование конструктивных элементов	Описание элементов (материал, конструкция, отделка и прочее)	Удельный вес по таблице	Ценностный коэффициент	Удельный вес после при-мен. коэф.	Описание элементов (материал, конструкция, отделка и прочее)	Удельный вес по таблице	Ценностный коэффициент	Удельный вес после при-мен. коэф.
Фундамент								
Наружные стены								
Перегородки								
Перекрытия								
Крыша								
Полы								
Проемы	двери							
	окна							
Отделка	внутренняя							
	наружная							
Прочие работы								
процент износа								
Итого								

Наименование строения _____ Лит. _____ год постр. _____		Наименование строения _____ Лит. _____ год постр. _____				
Наименование конструктивных элементов	Описание элементов (материал, конструкция, отделка и прочее)	Удельный вес по таблице	Ценностный коэффициент	Удельный вес после при-мен. коэф.	Объем (м³)	Процент износа
Фундамент						
Наружные стены						
Перекрытия						
Крыша						
Полы						
Проемы	окна					
	двери					
Отделка	внутренняя					
	наружная					
Прочие работы						
процент износа						
Итого						

Дата обследования 2/VII-92 г. Исполнил: Жер... Проверил: Васильев
4.08.05 Галнева Л.И.

№ п.п.
1
1 Ф
2 Ст
3 Ст
4 Пер
5
6 Пере
7 Черд
8 Межд
9 Сануз
10 Подва
11 Крыша
12 Строи
13 Обреше
14 Кровля
15 Водосто
16 Внутрен
17 Толы:
18 Пошатые
19 Паркетны
20 Иннолеум
21 Плиточные
22 Прочие

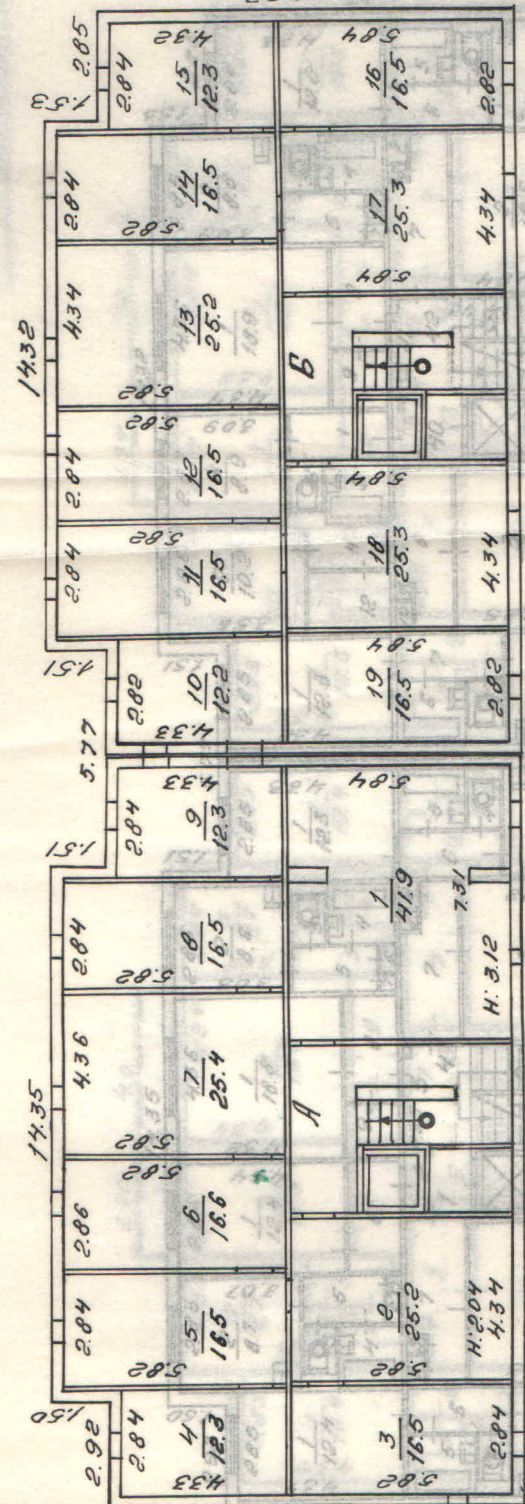
каждому плану жилого дома, расположенного в городе (поселке) *Кировском*

лице (пер.) *пр. Ленина* № *83а*

Этаж (каждый с этажа и кон-цаз мезанином)	Номер помеще-ния (квартиры и пр.)	№ по плану строен. ком-ната, кухня, коридор и т. п.	Назначение частей помещения, жилая комната, кухня, коридор и т. п.	Площадь по внутреннему обмеру кв. м.	Высота помеще-ния по внутрен-нему обмеру	Примечание. Самовольно возведенная или самовольно переоборуд. площадь в кв. м.
<i>1-й этаж</i>	<i>1</i>	<i>Бойлерная</i>	<i>Бойлерная</i>	<i>41.9</i>	<i>41.9</i>	<i>3.12</i>

подвал

проект Ленин № 83а



Проект Ленин № 83а
 Поэтажный план на
 строение литер А по
 проспекту Ленина № 83а 1:200

1/II-32г

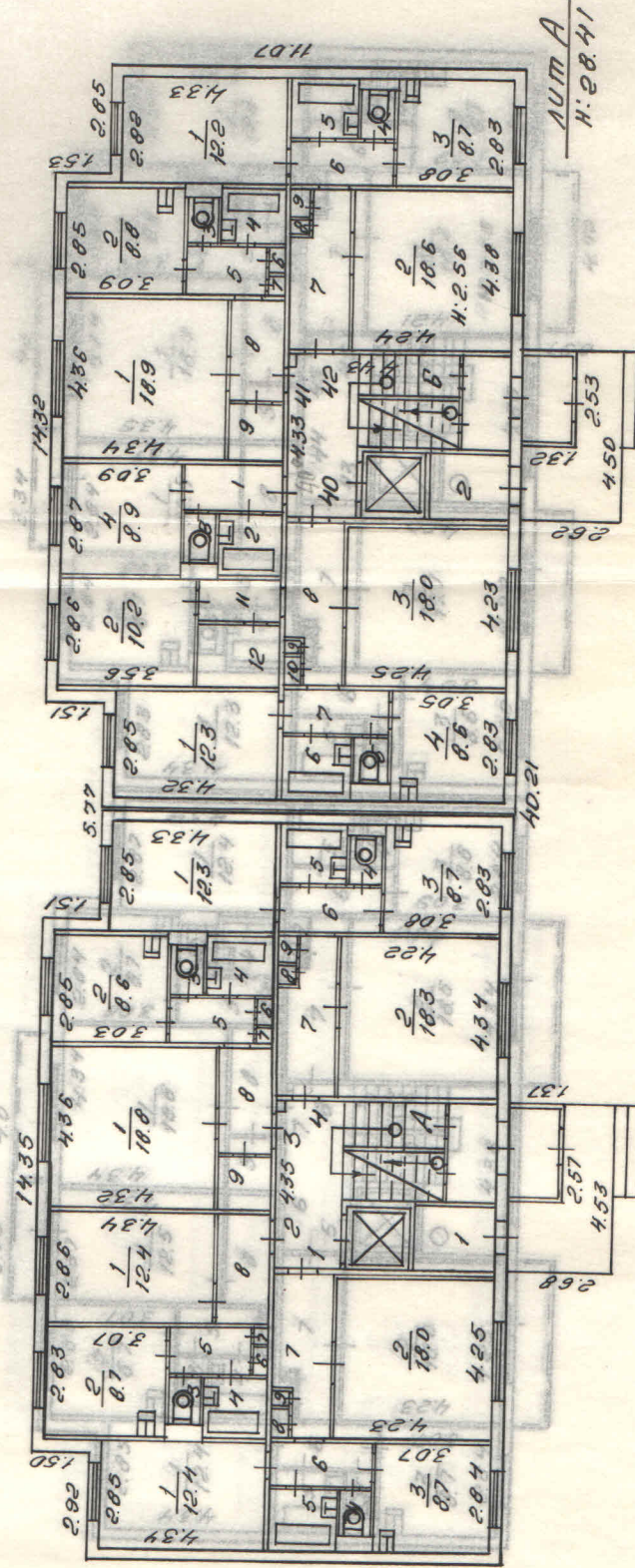
Корева
Баландина
Некрасова

Кор.
Вас

40-2-Сол. Вильямскаг

проект Ленина № 839

ПЛОЩАДЬ I



Этажи (начиная с 1 этажа и кончая мезанином)	№ по плану (квартиры и пр.)	Назначение частей помещений, жилая комната, кухня, коридор и т. п.	Площадь по внутреннему обмеру кв. м.	Высота помещений по внутреннему обмеру	Примечание. Самовольно возведенная или самовольно перестроенная	площадь в кв. м.
1	1	жилая	41.9	3.12		
		общая полезн.	41.9			
		вспомогательн. (подсоб.)				

Улице (пер.) пр. Ленина

№ 83а

аному плану жилого дома, расположенного в городе (поселке) *Ленина*

№ *83а*

Назначение частей помещений, жилая комната, кухня, коридор и т. п.	Площадь по внутреннему обмеру кв. м.		Высота помещений по внутреннему обмеру	Примечание. Самовольно возведенная или самовольно переоборудованная площадь в кв. м.
	общая полезная	жилая вспомогательная (подсоб.)		

№ по плану *4*

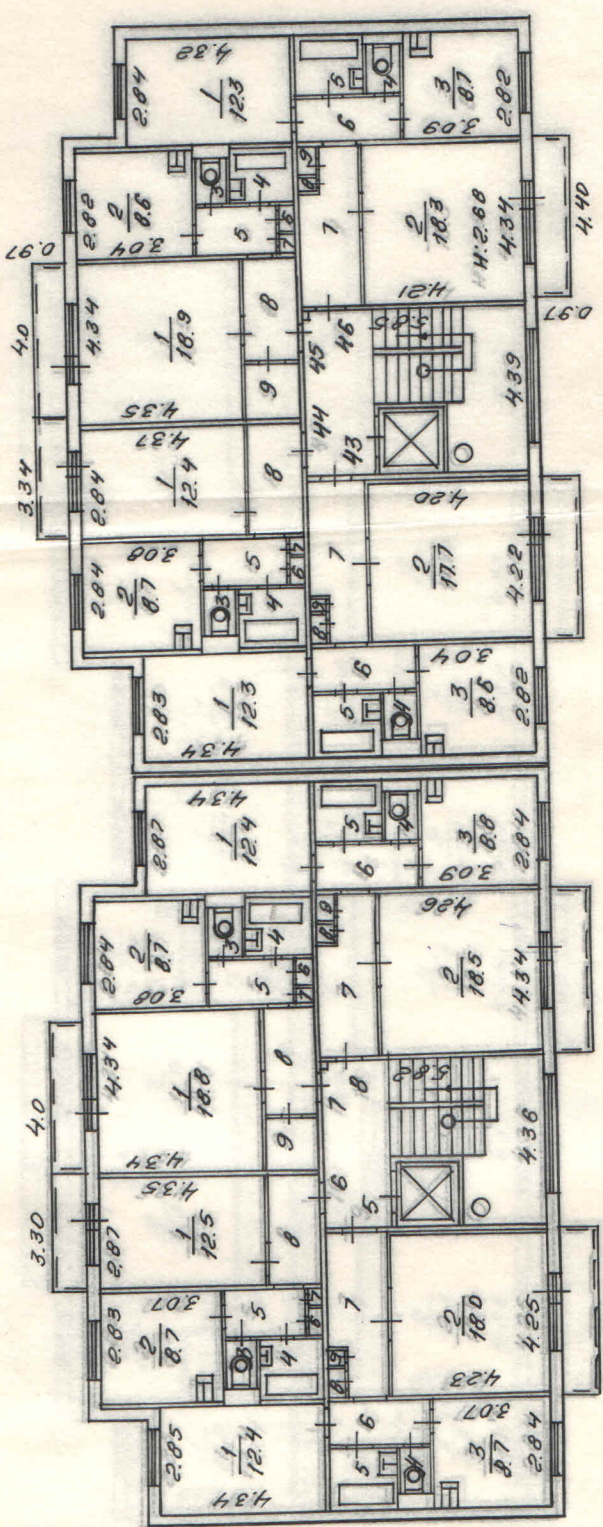
41.9

41.9 3.12

общая

баймерная

НДС II



проект Ленина № 83а

ному плану жилого дома, расположенного в городе (поселке) *Кимовск*

№ *83а*

г. *Ленина*

е (пер.)

Назначение частей помещений, жилых комнат, кухня, коридор и т. п.	Площадь по внутреннему обмеру кв. м.		Высота помещений по внутреннему обмеру	Примечание. Самовольно возведенная или самовольно переоборудованная площадь в кв. м.
	общая полезная	жилая		
коридора и т. п.				
№ по плану и (пр.)				
Home помещения (квартиры)				
с 1 этажа и кон-час мезанином)				

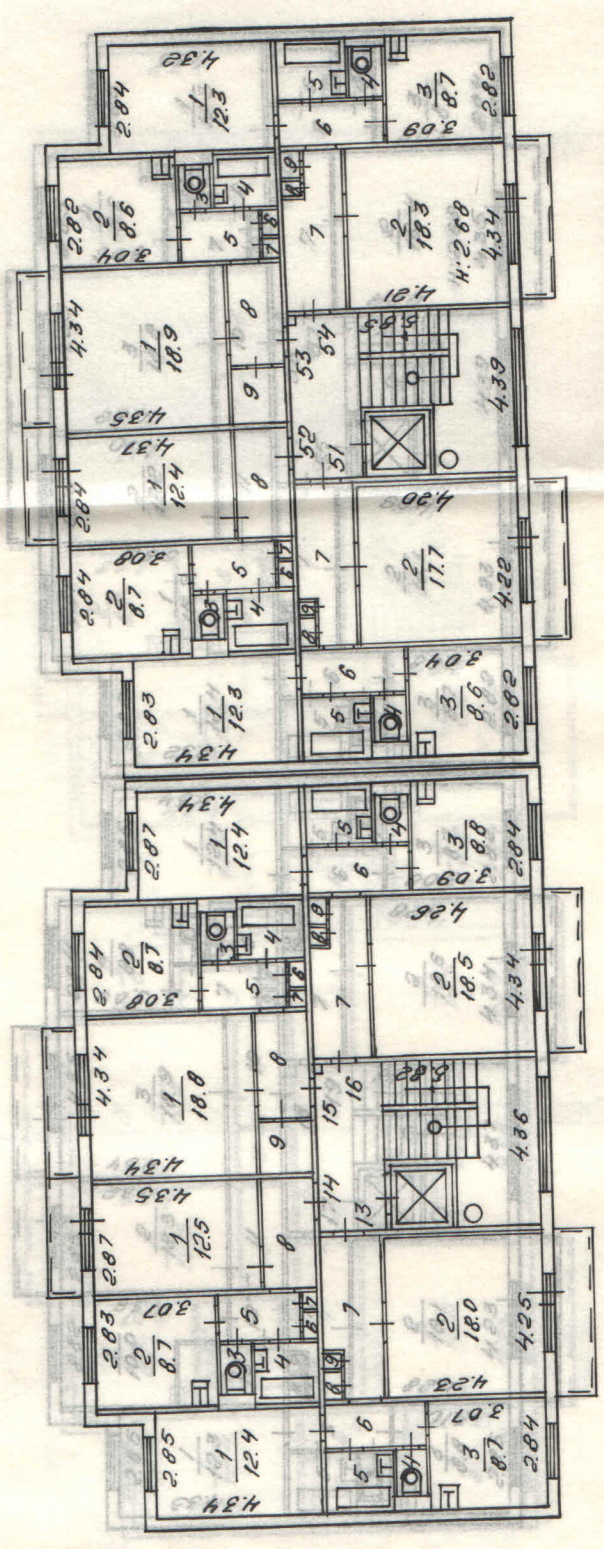
41.9

Бойлерная

посадка 1

площадь

ПРОСНЕРТ ЛЕНИНА № 83а



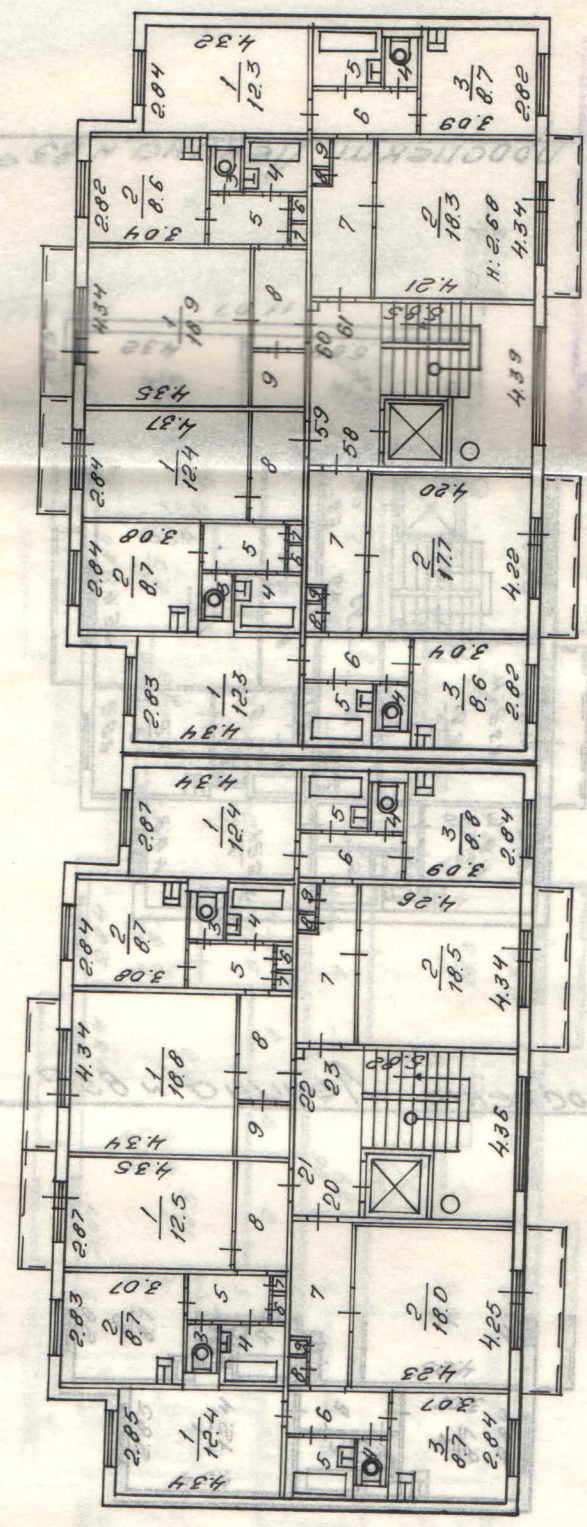
№ 83а

пр. Ленина

Этаж (начинает с 1 этажа и кончается мезанином)	№ по плану (квартиры и пр.)	Назначение частей помещения, жилая комната, кухня, коридор и т. п.	общая полезн.	жилая	вспомогательн. (подсоб.)	Высота помещения по внутреннему обмеру	Примечания. Самовольно возведенная или самовольно переоборудованная площадь в кв. м.
1 этаж	1	жилая комната, кухня, коридор и т. п.	41.9			41.9	3.12

ИДШЕ IV

проект Ленина № 83а



ИДШЕ IV
проект Ленина № 83а

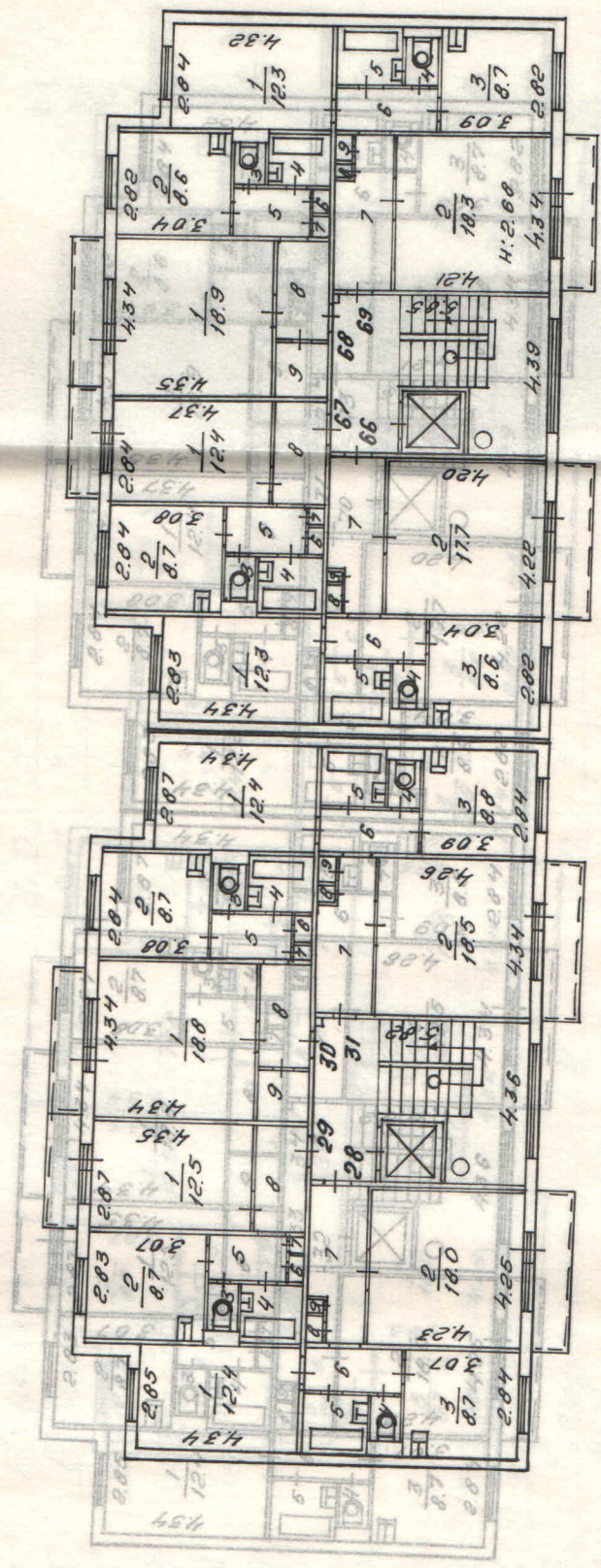
Улице (пер.)

ул. Ленина

№ 83а

Этажи (начиная с 1 этажа и кончая мезанином)	Номер помещения (квартиры и пр.)	№ по плану (строен, ком-наты, кухни, коридора и т. п.)	Назначение частей помещения, жилая комната, кухня, коридор и т. п.	Площадь по внутреннему обмеру кв. м.	Высота помещения по внутреннему обмеру	Примечание. Самовольно возведенная или самовольно переоборудованная площадь в кв. м.
8-й этаж	423	205, 124, 434	жилая	41.9	3.12	

ПЛОЩАДЬ VIII ЭТАЖА



ПРОСПЕКТ ЛЕНИНА № 83а

ПРОСПЕКТ ЛЕНИНА № 83а

к плану жилого дома, расположенного в городе (поселке)

№ 83а

пр. Ленина

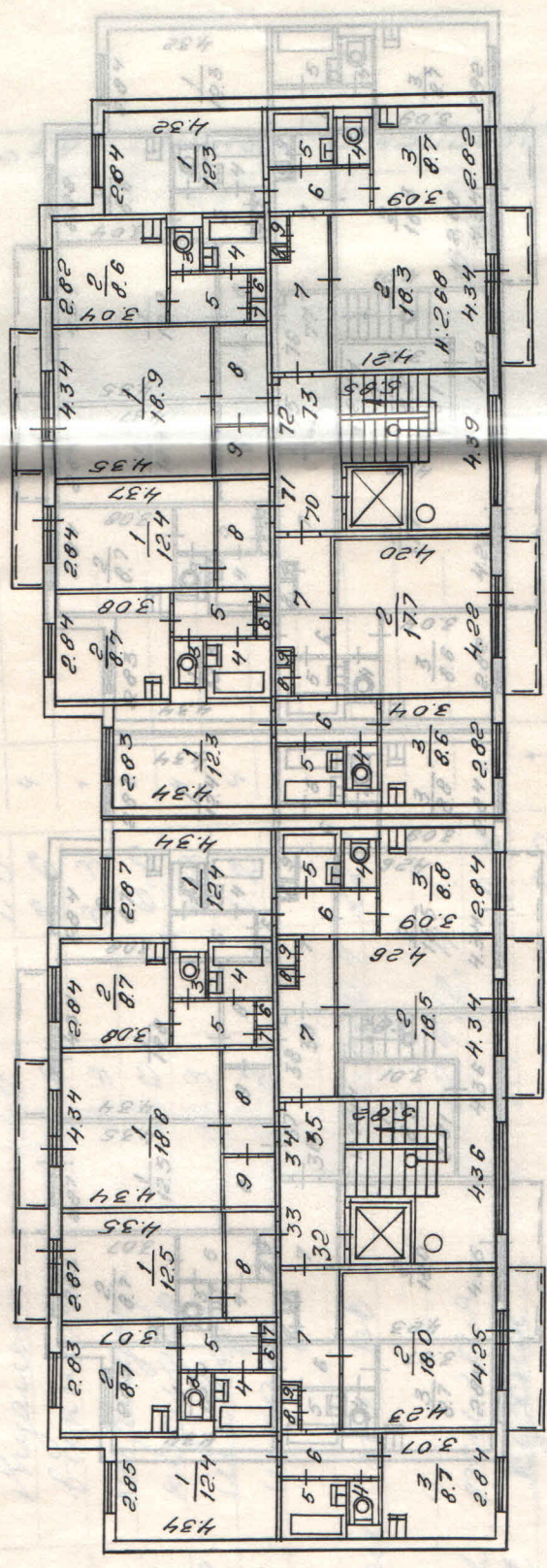
Назначение частей помещений, жилых комнат, кухни, коридор и т. п.	Площадь по внутреннему обмеру кв. м.		Высота помещений по внутреннему обмеру	Примечание. Самовольно возведенная или самовольно переоборудованная площадь в кв. м.
	общая полезн.	жилая		
41.9	41.9	31.2		

Бойлерная

первая

ПЛОЩАДЬ

ПРОСЕКТОМ ЛЕНИНА № 83а



Этаж (наименование этажа и комната)	Номер помещения (квартиры и пр.)	№ по плану (натяг, кухня, коридор и т. п.)	Назначение частей помещения, жилая комната, кухня, коридор и т. п.	Площадь по внутреннему обмеру кв. м.		Высота помещения по внутреннему обмеру	Примечание. Самовольно возведенная или самовольно перестроенная площадь в кв. м.
				общая полезная	жилая (подсоб.)		

1 бейсерная 41.9 41.9 2.12

2 по плану 11.9 11.9 2.56

3 комната 12.4 12.4 2.56

4 комната 18.0 18.0 2.56

5 кухня 8.7 8.7 2.56

6 ванная 1.0 1.0 2.56

7 ванная 1.0 1.0 2.56

8 ванная 1.0 1.0 2.56

9 ванная 1.0 1.0 2.56

10 ванная 1.0 1.0 2.56

11 ванная 1.0 1.0 2.56

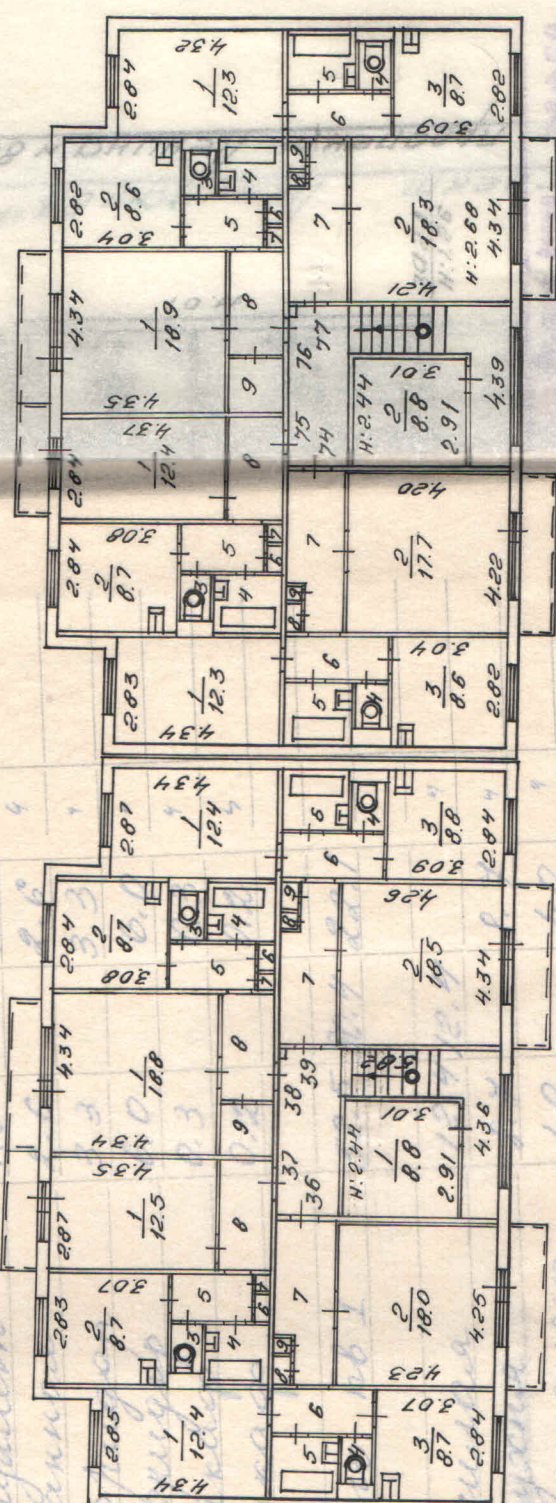
12 ванная 1.0 1.0 2.56

13 ванная 1.0 1.0 2.56

14 ванная 1.0 1.0 2.56

15 ванная 1.0 1.0 2.56

16 ванная 1.0 1.0 2.56



Х ЭТАЖ

проект Ленина № 83а

проект
Ленина № 83а
1:200

ЭКСПЛИКАЦИЯ 1

Для жилых домов

к поэтажному плану жилого дома, расположенного в городе (поселке) Челябинске
 по улице (пер.) пр. Ленина № 83а

Дата записи и литеры по плану	Этажи (начиная с 1 этажа и кончая мезанином)	Номер помещения (квартиры и пр.)	№ по плану строен, комнаты, кухни, коридора и т. п.	Назначение частей помещения, жилая комната, кухня, коридор и т. п.	Площадь по внутреннему обмеру кв. м.			Высота помещения по внутреннему обмеру	Примечание. Самовольно возведенная или самовольно переоборуд. площадь в кв. м.
					общая полезн.	жилая	вспомогательн. (подсоб.)		
3/VI-92г.	подвал	1	1	бойлерная	41.9		41.9	3.12	
				Итого по подвалу	41.9		41.9		
	I	1	1	жилая	12.4	12.4		2.56	
				жилая	18.0	18.0			
				кухня	8.7		8.7		
				туалет	1.0		1.0		
				ванная	2.6		2.6		
				коридор	3.3		3.3		
				коридор	6.0		6.0		
				шкаф	0.3		0.3		
шкаф				0.2		0.2			
			Итого по кв 1	52.5	30.4	22.1			
2	1	1	жилая	12.4	12.4				
			кухня	8.7		8.7			
			туалет	1.0		1.0			
			ванная	2.6		2.6			
			коридор	2.8		2.8			
			шкаф	0.3		0.3			
			шкаф	0.2		0.2			
			коридор	4.1		4.1			
			Итого по кв 2	32.1	12.4	19.7			
3	1	1	жилая	18.8	18.8				
			кухня	8.6		8.6			
			туалет	1.0		1.0			
			ванная	2.6		2.6			

Дата записи и литеры по плану	Этажи (начиная с 1 этажа и кончая мезанином)	Номер помещения (квартиры и пр.)	№ по плану	Высота помещения по внутреннему обмеру	Назначение частей помещения, жилая комната, кухня, коридор и т. п.	Площадь по внутреннему обмеру кв. м.			Высота помещения по внутреннему обмеру	Примечание. Самовольно возведенная или самовольно переоборудованная площадь в кв. м.			
						общая полезн.	жилая	вспомогательн. (подсоб.)					
3/II	I	3	5		коридор	3.0		3.0	2.56				
			6		шкаф	0.3		0.3	✓				
			7		шкаф	0.2		0.2	✓				
			8		коридор	4.0		4.0	✓				
			9		кладовая	2.0		2.0	✓				
			Итого по кв 3					40.5	18.8	21.7			
					4	1		жилая	12.3	12.3		✓	
						2		жилая	18.3	18.3		✓	
						3		кухня	8.7		8.7	✓	
4		туалет				1.0		1.0	✓				
5		ванная				2.6		2.6	✓				
6		коридор				3.3		3.3	✓				
7		коридор				6.2		6.2	✓				
8		шкаф				0.2		0.2	✓				
9		шкаф				0.3		0.3	✓				
Итого по кв 4					52.9	30.6	22.3						
		40	1		жилая	12.3	12.3		✓				
			2		жилая	10.2	10.2		✓				
			3		жилая	18.0	18.0		✓				
			4		кухня	8.6		8.6	✓				
			5		туалет	1.0		1.0	✓				
			6		ванная	2.6		2.6	✓				
			7		коридор	3.2		3.2	✓				
			8		коридор	5.8		5.8	✓				
			9		шкаф	0.2		0.2	✓				
			10		шкаф	0.3		0.3	✓				
			11		коридор	2.6		2.6	✓				
			12		помещение	3.5		3.5	✓				
Итого по кв 40					68.3	40.5	27.8						

ЭКСПЛИКАЦИЯ 2

Для жилых домов

к поэтажному плану жилого дома, расположенного в городе (поселке) Челябинске
 по улице (пер.) пр. Ленина № 83а

Дата записи и литеры по плану	Этажи (начиная с 1 этажа и кончая мезанином)	Номер помещения (квартиры и пр.)	№ по плану строен. комнаты, кухни, коридора и т. п.	Назначение частей помещения, жилая комната, кухня, коридор и т. п.	Площадь по внутреннему обмеру кв. м.			Высота помещения по внутреннему обмеру	Примечание. Самовольно возведенная или самовольно переоборуд. площадь в кв. м.
					общая полезн.	жилая	вспомогательн. (подсоб.)		
3/II	I	1	1	коридор	3.3		3.3	2.56	
		2	2	ванная	2.6		2.6	7	
		3	3	туалет	1.0		1.0	7	
		4	4	диспешерская	8.9		8.9	7	
		Итого:				15.8		15.8	
		41	1	жилая	18.9	18.9		7	
			2	кухня	8.8		8.8	7	
			3	туалет	1.0		1.0	7	
			4	ванная	2.6		2.6	7	
			5	коридор	3.0		3.0	7	
			6	шкаф	0.3		0.3	7	
			7	шкаф	0.2		0.2	7	
			8	коридор	4.1		4.1	7	
			9	кладовая	2.1		2.1	7	
		Итого по кв 41			41.0	18.9	22.1		
		42	1	жилая	12.2	12.2		7	
			2	жилая	18.6	18.6		7	
			3	кухня	8.7		8.7	7	
			4	туалет	1.0		1.0	7	
			5	ванная	2.6		2.6	7	
			6	коридор	3.2		3.2	7	
			7	коридор	6.1		6.1	7	
			8	шкаф	0.2		0.2	7	
			9	шкаф	0.3		0.3	7	
		Итого по кв 42			52.9	30.8	22.1		
		1	1	мусоросборник	3.9		3.9		

Дата записи и литеры по плану	Этажи (начиная с 1 этажа и кон- чая мезанином)	Номер помеще- ния (квартиры и пр.)	№ по плану Высота помеще- ния по внутрен- нему обмеру	Назначение частей помещения, жилая комната, кухня, коридор и т. п.	Площадь по внутреннему обмеру кв. м.			Высота поме- щен. по внутре- нему обмеру	Примечание. Самовольно возведенная или самовольно переоборуд. площадь в кв. м.
					общая полезн.	жилая	вспомо- гательн. (подсоб.)		
3/II	I		2	мусоросборщик	3.9		3.9		
				Всего по I этажу:	363.8	182.4	181.4		
					363.8	182.4	181.4		
	II	5	1	жилая	12.4	12.4		2.68	
			2	жилая	18.0	18.0		?	
			3	кухня	8.4		8.4	?	
			4	туалет	1.0		1.0	?	
			5	ванная	2.6		2.6	?	
			6	коридор	3.3		3.3	?	
			7	коридор	6.0		6.0	?	
			8	шкаф	0.3		0.3	?	
			9	шкаф	0.2		0.2	?	
				Итого по кв 5	52.5	30.4	22.1		
		6	1	жилая	12.5	12.5		?	
			2	кухня	8.4		8.4	?	
			3	туалет	1.0		1.0	?	
			4	ванная	2.6		2.6	?	
			5	коридор	2.9		2.9	?	
			6	шкаф	0.3		0.3	?	
			7	шкаф	0.2		0.2	?	
			8	коридор	4.1		4.1	?	
				Итого по кв 6	32.3	12.5	19.8		
		7	1	жилая	18.8	18.8			
			2	кухня	8.4		8.4		
			3	туалет	1.0		1.0		
			4	ванная	2.6		2.6		
			5	коридор	2.8		2.8		
			6	шкаф	0.3		0.3		

ЭКСПЛИКАЦИЯ 3

Для жилых домов

к поэтажному плану жилого дома, расположенного в городе (поселке) Ульяновске
 по улице (пер.) пр. Ленина № 83а

Дата записи и литеры по плану	Этажи (начиная с 1 этажа и кончая мезанином)	Номер помещения (квартиры и пр.)	№ по плану строен, комнаты, кухни, коридора и т. п.	Назначение частей помещения, жилая комната, кухня, коридор и т. п.	Площадь по внутреннему обмеру кв. м.			Высота помещения по внутреннему обмеру	Примечание. Самовольно возведенная или самовольно переоборуд. площадь в кв. м.		
					общая полезн.	жилая	вспомогательн. (подсоб.)				
3/III	II	4	4	шкаф	0.2		0.2	2.68			
			8	коридор	4.0		4.0	7			
			9	кладовая	2.0		2.0	7			
		Итого по кв 4				40.4	18.8	21.6			
		8	I	4	1	жилая	12.4	12.4		2.68	
					2	жилая	18.5	18.5		7	
					3	кухня	8.8		8.8	7	
					4	туалет	1.0		1.0	7	
					5	ванная	2.6		2.6	7	
					6	коридор	3.3		3.3	7	
7	коридор				6.0		6.0	7			
8	шкаф				0.2		0.2	7			
9	шкаф				0.3		0.3	7			
Итого по кв 8				53.1	30.9	22.2					
43	I	4	1	жилая	12.3	12.3		7			
			2	жилая	17.7	17.7		7			
			3	кухня	8.6		8.6	7			
			4	туалет	1.0		1.0	7			
			5	ванная	2.6		2.6	7			
			6	коридор	3.3		3.3	7			
			7	коридор	5.9		5.9	7			
			8	шкаф	0.3		0.3	7			
			9	шкаф	0.2		0.2	7			
Итого по кв 43				51.9	30.0	21.9					
44	I	4	1	жилая	12.4	12.4		7			

Дата записи и литеры по плану	Этажи (начиная с 1 этажа и кон- чая мезанином)	Номер помеще- ния (квартиры и пр.)	№ по плану	Высота помеще- ния по внутрен- нему обмеру	Назначение частей помещения, жилая комната, кухня, коридор и т. п.	Площадь по внутреннему обмеру кв. м.			Высота поме- щен. по внутрен- нему обмеру	Примечание. Самовольно возведенная или самовольно пересобору- д. площадь в кв. м.
						общая полезн.	жилая	вспомо- гательн. (подсоб.)		
31/IV II		44	2		кухня	8.7		8.7	2.68	
			3		туалет	1.0		1.0		?
			4		ванная	2.6		2.6		?
			5		коридор	2.8		2.8		?
			6		шкаф	0.4		0.4		?
			7		шкаф	0.2		0.2		?
			8		коридор	3.9		3.9		?
			Итого по кв 44						32.0	12.4
		45	1		спальная	18.9	18.9			?
			2		кухня	8.6		8.6		4
			3		туалет	1.0		1.0		?
			4		ванная	2.6		2.6		?
			5		коридор	2.9		2.9		?
			6		шкаф	0.3		0.3		?
			7		шкаф	0.2		0.2		?
			8		коридор	4.0		4.0		?
			9		кладовая	2.0		2.0		?
Итого по кв 45						40.5	18.9	21.6		
		46	1		спальная	12.3	12.3			?
			2		спальная	18.3	18.3			?
			3		кухня	8.7		8.7		?
			4		туалет	1.0		1.0		?
			5		ванная	2.6		2.6		?
			6		коридор	3.3		3.3		?
			7		коридор	6.0		6.0		?
			8		шкаф	0.2		0.2		?
			9		шкаф	0.3		0.3		?
Итого по кв 46						52.7	30.6	22.1		

к поэтажному плану жилого дома, расположенного в городе (поселке) Челябинске
по улице (пер.) пр. Ленина № 83а

Дата записи и литеры по плану	Этажи (начиная с 1 этажа и кончая мезанином)	Номер помещения (квартиры и пр.)	№ по плану строен. комнаты, кухни, коридора и т. п.	Назначение частей помещения, жилого комната, кухня, коридор и т. п.	Площадь по внутреннему обмеру кв. м.			Высота помещения по внутреннему обмеру	Примечание. Самовольно возведенная или самовольно переоборуд. площадь в кв. м.
					общая полезн.	жилая	вспомогательн. (подсоб.)		
3/II <u>Итого по II этажу:</u>					355.4	184.5	170.9		
	III	9	1	<u>жилая</u>	<u>12.4</u>	<u>12.4</u>		<u>2.68</u>	
			2	<u>жилая</u>	<u>18.0</u>	<u>18.0</u>			
			3	<u>кухня</u>	<u>8.7</u>		<u>8.7</u>		
			4	<u>туалет</u>	<u>1.0</u>		<u>1.0</u>		
			5	<u>ванная</u>	<u>2.6</u>		<u>2.6</u>		
			6	<u>коридор</u>	<u>3.3</u>		<u>3.3</u>		
			7	<u>коридор</u>	<u>6.0</u>		<u>6.0</u>		
			8	<u>шкаф</u>	<u>0.3</u>		<u>0.3</u>		
			9	<u>шкаф</u>	<u>0.2</u>		<u>0.2</u>		
			<u>Итого по кв 9</u>		<u>52.5</u>	<u>30.4</u>	<u>22.1</u>		
		10	1	<u>жилая</u>	<u>12.5</u>	<u>12.5</u>			
			2	<u>кухня</u>	<u>8.7</u>		<u>8.7</u>		
			3	<u>туалет</u>	<u>1.0</u>		<u>1.0</u>		
			4	<u>ванная</u>	<u>2.6</u>		<u>2.6</u>		
			5	<u>коридор</u>	<u>2.9</u>		<u>2.9</u>		
			6	<u>шкаф</u>	<u>0.3</u>		<u>0.3</u>		
			7	<u>шкаф</u>	<u>0.2</u>		<u>0.2</u>		
			8	<u>коридор</u>	<u>4.1</u>		<u>4.1</u>		
			<u>Итого по кв 10</u>		<u>32.3</u>	<u>12.5</u>	<u>19.8</u>		
		11	1	<u>жилая</u>	<u>18.8</u>	<u>18.8</u>			
			2	<u>кухня</u>	<u>8.7</u>		<u>8.7</u>		
			3	<u>туалет</u>	<u>1.0</u>		<u>1.0</u>		
			4	<u>ванная</u>	<u>2.6</u>		<u>2.6</u>		
			5	<u>коридор</u>	<u>2.8</u>		<u>2.8</u>		
			6	<u>шкаф</u>	<u>0.3</u>		<u>0.3</u>		

Дата записи и литера по плану	Этажи (начиная с 1 этажа и кончая мезанином)	Номер помещения (квартиры и пр.)	№ по плану	Высота помещения по внутреннему обмеру	Назначение частей помещения, жилая комната, кухня, коридор и т. п.	Площадь по внутреннему обмеру кв. м.			Высота помещений по внутреннему обмеру	Примечание. Самовольно возведенная или самовольно переоборудованная площадь в кв. м.
						общая полезная	жилая	вспомогательная (подсоб.)		
3/VI	III	II	7		шкаф	0.2		0.2	2.68	
			8		коридор	4.0		4.0	"	
			9		кладовая	2.0		2.0	"	
					Итого по кв II	40.4	18.8	21.6		
			12	1	жилая	12.4	12.4		"	
				2	жилая	18.5	18.5		"	
				3	кухня	8.8		8.8	"	
				4	туалет	1.0		1.0	"	
				5	ванная	2.6		2.6	"	
				6	коридор	3.3		3.3	"	
				7	коридор	6.0		6.0	"	
				8	шкаф	0.2		0.2	"	
				9	шкаф	0.3		0.3	"	
					Итого по кв 12	53.1	30.9	22.2		
			47	1	жилая	12.3	12.3		2.68	
				2	жилая	17.7	17.7		"	
				3	кухня	8.6		8.6	"	
				4	туалет	1.0		1.0	"	
				5	ванная	2.6		2.6	"	
				6	коридор	3.3		3.3	"	
				7	коридор	5.9		5.9	"	
				8	шкаф	0.3		0.3	"	
				9	шкаф	0.2		0.2	"	
					Итого по кв 47	51.9	30.0	21.9		
			48	1	жилая	12.4	12.4		"	
				2	кухня	8.7		8.7	"	
				3	туалет	1.0		1.0	"	

ЭКСПЛИКАЦИЯ 5

Для жилых домов

к поэтажному плану жилого дома, расположенного в городе (поселке) Челябинске

по улице (пер.) пр. Ленина

№ 83а

Дата записи и литеры по плану	Этажи (начиная с 1 этажа и кончая мезанином)	Номер помещения (квартиры и пр.)	№ по плану строен, комнаты, кухни, коридора и т. п.	Назначение частей помещения, жилая комната, кухня, коридор и т. п.	Площадь по внутреннему обмеру кв. м.			Высота помещения по внутреннему обмеру	Примечание. Самовольно возведенная или самовольно переоборудованная площадь в кв. м.
					общая полезн.	жилая	вспомогательн. (подсоб.)		
3/III	III	48	4	ванная	2.6		2.6	2.68	
			5	коридор	2.8		2.8	4	
			6	шкаф	0.4		0.4	4	
			7	шкаф	0.2		0.2	4	
			8	коридор	3.9		3.9	4	
Итого по кв 48					32.0	12.4	19.6		
49	I	49	1	жилая	18.9	18.9		4	
			2	кухня	8.6		8.6	4	
			3	туалет	1.0		1.0	4	
			4	ванная	2.6		2.6	4	
			5	коридор	2.9		2.9	4	
			6	шкаф	0.3		0.3	4	
			7	шкаф	0.2		0.2	4	
			8	коридор	4.0		4.0	4	
			9	кладовая	2.0		2.0	4	
Итого по кв 49					40.5	18.9	21.6		
50	I	50	1	жилая	12.3	12.3		4	
			2	жилая	18.3	18.3		4	
			3	кухня	8.7		8.7	4	
			4	туалет	1.0		1.0	4	
			5	ванная	2.6		2.6	4	
			6	коридор	3.3		3.3	4	
			7	коридор	6.0		6.0	4	
			8	шкаф	0.2		0.2	4	
			9	шкаф	0.3		0.3	4	
Итого по кв 50					52.7	30.6	22.1		

Дата записи и литеры по плану	Этажи (начиная с 1 этажа и кончая мезанином)	Номер помещения (квартиры и пр.)	№ по плану	Высота помещения по внутреннему обмеру	Назначение частей помещения, жилая комната, кухня, коридор и т. п.	Площадь по внутреннему обмеру кв. м.			Высота помещения, по внутреннему обмеру	Примечание. Самовольно возведенная или самовольно переоборудованная площадь в кв. м.
						общая полезн.	жилая	вспомогательн. (подсоб.)		
3/VI	Итого по III этажу:					355.4	184.5	170.9		
	IV	13	1		жилая	12.4	12.4		2.68	
			2		жилая	18.0	18.0		?	
			3		кухня	8.7		8.7	?	
			4		туалет	1.0		1.0	?	
			5		ванная	2.6		2.6	?	
			6		коридор	3.3		3.3	?	
			7		коридор	6.0		6.0	?	
			8		шкаф	0.3		0.3	?	
			9		шкаф	0.2		0.2	?	
	Итого по кв 13					52.5	30.4	22.1		
		14	1		жилая	12.5	12.5		?	
			2		кухня	8.7		8.7	?	
			3		туалет	1.0		1.0	?	
			4		ванная	2.6		2.6	?	
			5		коридор	2.9		2.9	?	
			6		шкаф	0.3		0.3	?	
			7		шкаф	0.2		0.2	?	
			8		коридор	4.1		4.1	?	
	Итого по кв 14					32.3	12.5	19.8		
		15	1		жилая	12.8	12.8		?	
			2		кухня	8.7		8.7	?	
			3		туалет	1.0		1.0	?	
			4		ванная	2.6		2.6	?	
			5		коридор	2.8		2.8	?	
			6		шкаф	0.3		0.3	?	
			7		шкаф	0.2		0.2	?	
			8		коридор	4.0		4.0	?	

ЭКСПЛИКАЦИЯ 6

Для жилых домов

к поэтажному плану жилого дома, расположенного в городе (поселке)

Челябинске

по улице (пер.)

пр. Ленина

№

83а

Дата записи и литеры по плану	Этажи (начиная с 1 этажа и кончая мезанином)	Номер помещения (квартиры и пр.)	№ по плану строен. комнаты, кухни, коридора и т. п.	Назначение частей помещения, жилая комната, кухня, коридор и т. п.	Площадь по внутреннему обмеру кв. м.			Высота помещения по внутреннему обмеру	Примечание. Самовольно возведенная или самовольно переоборудованная площадь в кв. м.
					общая полезн.	жилая	вспомогательн. (подсоб.)		
3/VII	IV	15	9	кладовая	2.0		2.0	2.68	
				Итого по кв 15	40.4	18.8	21.6		
		16	1	жилая	12.4	12.4		4	
			2	жилая	18.5	18.5		4	
			3	кухня	8.8		8.8	4	
			4	туалет	1.0		1.0	4	
			5	ванная	2.6		2.6	4	
			6	коридор	3.3		3.3	4	
			7	коридор	6.0		6.0	4	
			8	шкаф	0.2		0.2	4	
			9	шкаф	0.3		0.3	4	
				Итого по кв 16	53.1	30.9	22.2		
		51	1	жилая	12.3	12.3		4	
			2	жилая	14.7	14.7		4	
			3	кухня	8.6		8.6	4	
			4	туалет	1.0		1.0	4	
			5	ванная	2.6		2.6	4	
			6	коридор	3.3		3.3	4	
			7	коридор	5.9		5.9	4	
			8	шкаф	0.3		0.3	4	
			9	шкаф	0.2		0.2	4	
				Итого по кв 51	51.9	30.0	21.9		
		52	1	жилая	12.4	12.4		4	
			2	кухня	8.7		8.7	4	
			3	туалет	1.0		1.0	4	

Дата записи и литеры по плану	Этажи (начиная с 1 этажа и кончая мезанином)	Номер помещения (квартиры и пр.)	№ по плану	Высота помещения по внутреннему обмеру	Назначение частей помещения, жилая комната, кухня, коридор и т. п.	Площадь по внутреннему обмеру кв. м.			Высота помещения по внутреннему обмеру	Примечание. Самовольно возведенная или самовольно переоборудованная площадь в кв. м.			
						общая полезная	жилая	вспомогательная (подсоб.)					
3/VI	IV	52	4		ванная	2.6		2.6	2.68				
			5		коридор	2.8		2.8	4				
			6		шкаф	0.4		0.4	4				
			7		шкаф	0.2		0.2	4				
			8		коридор	3.9		3.9	7				
			Итого по кв 52					32.0	12.4	19.6			
					53	1		жилая	18.9	18.9		4	
						2		кухня	8.6		8.6	4	
3		туалет				1.0		1.0	4				
4		ванная				2.6		2.6	4				
5		коридор				2.9		2.9	4				
6		шкаф				0.3		0.3	4				
7		шкаф				0.2		0.2	4				
8		коридор				4.0		4.0	7				
9		кладовая				2.0		2.0	7				
Итого по кв 53					40.5	18.9	21.6						
		54	1		жилая	12.3	12.3		4				
			2		жилая	18.3	18.3		4				
			3		кухня	8.4		8.4	4				
			4		туалет	1.0		1.0	4				
			5		ванная	2.6		2.6	4				
			6		коридор	3.3		3.3	4				
			7		коридор	6.0		6.0	4				
			8		шкаф	0.2		0.2	4				
			9		шкаф	0.3		0.3	4				
Итого по кв 54					52.7	30.6	22.1						
Итого по IV этажу:					355.4	184.5	170.9						

ЭКСПЛИКАЦИЯ 4

Для жилых домов

к поэтажному плану жилого дома, расположенного в городе (поселке) Челябинске
 по улице (пер.) пр. Ленина № 83а

Дата записи и литеры по плану	Этажи (начиная с 1 этажа и кончая мезонином)	Номер помещения (квартиры и пр.)	№ по плану строен. комнаты, кухни, коридора и т. п.	Назначение частей помещения, жилая комната, кухня, коридор и т. п.	Площадь по внутреннему обмеру кв. м.			Высота помещения по внутреннему обмеру	Примечание. Самовольно возведенная или самовольно переоборудованная площадь в кв. м.
					общая полезн.	жилая	вспомогательн. (подсоб.)		
3/VI	V	17	1	жилая	12.3	12.3		2.68	
			2	жилая	18.1	18.1		4	
			3	кухня	8.8		8.8	4	
			4	туалет	1.0		1.0	4	
			5	ванная	2.6		2.6	4	
			6	коридор	3.5		3.5	4	
			7	коридор	5.8		5.8	4	
			8	шкаф	0.3		0.3	4	
			9	шкаф	0.2		0.2	4	
Итого по кв 17					52.6	30.4	22.2		
3	V	18	1	жилая	10.0	10.0		4	
			2	жилая	12.3	12.3		4	
			3	жилая	18.9	18.9		4	
			4	кухня	8.8		8.8	4	
			5	туалет	1.0		1.0	4	
			6	ванная	2.6		2.6	4	
			7	коридор	2.9		2.9	4	
			8	шкаф	0.3		0.3	4	
			9	шкаф	0.2		0.2	4	
			10	коридор	6.2		6.2	4	
			11	коридор	4.0		4.0	4	
			12	коридор	1.7		1.7	4	
			13	помещение	4.3		4.3	4	
Итого по кв 18					73.2	41.2	32.0		
3	V	19	1	жилая	12.4	12.4		4	
			2	жилая	18.6	18.6		4	
			3	кухня	8.7		8.7	4	

Дата записи и литеры по плану	Этажи (начиная с 1 этажа и кончая мезанином)	Номер помещения (квартиры и пр.)	№ по плану	Высота помещения по внутреннему обмеру	Назначение частей помещения, жилая комната, кухня, коридор и т. п.	Площадь по внутреннему обмеру кв. м.			Высота помещения по внутреннему обмеру	Примечание, Самовольно возведенная или самовольно переоборудованная площадь в кв. м.			
						общая полезная	жилая	вспомогательная (подсоб.)					
3/VII	V	19	4		туалет	1.0		1.0	2.68				
			5		ванна	2.6		2.6	4				
			6		коридор	3.4		3.4	7				
			8		шкаф	0.2		0.2	4				
			9		шкаф	0.3		0.3	4				
			7		коридор	6.0		6.0					
			Итого по кв 19					53.2	31.0	22.2			
					55	1		жилая	12.4	12.4		4	
						2		жилая	18.1	18.1		4	
						3		кухня	8.7		8.7	4	
						4		туалет	1.0		1.0	4	
5		ванна				2.6		2.6	4				
6		коридор				3.3		3.3	4				
7		коридор				5.8		5.8	4				
8		шкаф				0.3		0.3	4				
9		шкаф				0.2		0.2	4				
Итого по кв 55						52.4	30.5	21.9					
		56	1		жилая	15.9	15.9		4				
			2		жилая	12.2	12.2		4				
			3		жилая	18.8	18.8		4				
			4		кухня	8.6		8.6	4				
			5		туалет	1.0		1.0	4				
			6		ванна	2.6		2.6	4				
			7		коридор	2.9		2.9	4				
			8		шкаф	0.3		0.3	4				
			9		шкаф	0.2		0.2	4				
			10		коридор	6.2		6.2	4				
			11		коридор	4.0		4.0	4				
Итого по кв 56					72.4	46.9	25.8						

ЭКСПЛИКАЦИЯ 8

Для жилых домов

к поэтажному плану жилого дома, расположенного в городе (поселке) Челябинске
 по улице (пер.) пр. Ленина № 83а

Дата записи и лигера по плану	Этажи (начиная с 1 этажа и кончая мезанином)	Номер помещения (квартиры и пр.)	№ по плану строен. комн. наты, кухни, коридора и т. п.	Назначение частей помещения, жилая комната, кухня, коридор и т. п.	Площадь по внутреннему обмеру кв. м.			Высота помещения по внутреннему обмеру	Примечание. Самовольно возведенная или самовольно переоборуд. площадь в кв. м.
					общая полезн.	жилая	вспомогательн. (подсоб.)		
3/VII	V	57	1	жилая	12.3	12.3		2.68	
			2	жилая	18.4	18.4		?	
			3	кухня	8.7		8.7	?	
			4	туалет	1.0		1.0	?	
			5	ванная	2.6		2.6	?	
			6	коридор	3.4		3.4	?	
			7	коридор	6.0		6.0	?	
			8	шкаф	0.2		0.2	?	
			9	шкаф	0.3		0.3	?	
			Итого по кв 57			52.9	30.7	22.2	
			Итого по V этажу:			357.0	210.7	146.3	
6	VI	20	1	жилая	12.4	12.4		?	
			2	жилая	18.0	18.0		?	
			3	кухня	8.7		8.7	?	
			4	туалет	1.0		1.0	?	
			5	ванная	2.6		2.6	?	
			6	коридор	3.3		3.3	?	
			7	коридор	6.0		6.0	?	
			8	шкаф	0.3		0.3	?	
			9	шкаф	0.2		0.2	?	
			Итого по кв 20			52.5	30.4	22.1	
167		21	1	жилая	12.5	12.5		?	
			2	кухня	8.7		8.7	?	
			3	туалет	1.0		1.0	?	
			4	ванная	2.6		2.6	?	
			5	коридор	2.9		2.9	?	

Дата записи и литеры по плану	Этажи (начиная с 1 этажа и кончая мезанином)	Номер помещения (квартиры и пр.)	№ по плану	Высота помещения по внутреннему обмеру	Назначение частей помещения, жилая комната, кухня, коридор и т. п.	Площадь по внутреннему обмеру кв. м.			Высота помещений по внутреннему обмеру	Примечание. Словом по возведению или специально переоборуд. площадь в кв. м.		
						общая полезн.	жилая	вспомогательн. (подсоб.)				
3/IV	VI	21	6		шкаф	0.3		0.3	2.68			
			7		шкаф	0.2		0.2	4			
			8		коридор	4.1		4.1	4			
		Итого по кв 21					32.3	12.5	19.8			
		22			1		жилая	18.8	18.8		4	
					2		кухня	8.7		8.7	4	
					3		туалет	1.0		1.0	4	
					4		ванная	2.6		2.6	4	
					5		коридор	2.8		2.8	4	
6					шкаф	0.3		0.3	4			
7					шкаф	0.2		0.2	4			
8					коридор	4.0		4.0	4			
9					кладовая	2.0		2.0	4			
Итого по кв 22					40.4	18.8	21.6					
23			1		жилая	12.4	12.4		4			
			2		жилая	18.5	18.5		4			
			3		кухня	8.8		8.8	4			
			4		туалет	1.0		1.0	4			
			5		ванная	2.6		2.6	4			
			6		коридор	3.3		3.3	4			
			7		коридор	6.0		6.0	4			
			8		шкаф	0.2		0.2	4			
			9		шкаф	0.3		0.3	4			
Итого по кв 23					53.1	30.9	22.2					
58			1		жилая	12.3	12.3		4			
			2		жилая	17.7	17.7		4			
			3		кухня	8.6		8.6	4			

ЭКСПЛИКАЦИЯ 9

к поэтажному плану жилого дома, расположенного в городе (поселке) Челябинске
по улице (пер.) пр. Ленина № 83а

Дата записи и литеры по плану	Этажи (начиная с 1 этажа и кончая мезанином)	Номер помещения (квартиры и пр.)	№ по плану	Назначение частей помещения, жилая комната, кухня, коридор и т. п.	Площадь по внутреннему обмеру кв. м.			Высота помещения по внутреннему обмеру	Примечание. Самовольно возведенная или самовольно переоборудованная площадь в кв. м.
					общая полезн.	жилая	вспомогательн. (подсоб.)		
3/VI	VI	58	4	туалет	1.0		1.0	2.68	
			5	ванная	2.6		2.6	"	
			6	коридор	3.3		3.3	"	
			7	коридор	5.9		5.9	"	
			8	шкаф	0.3		0.3	"	
			9	шкаф	0.2		0.2	"	
			Итого по кв 58		51.9	30.0	21.9		
		59	1	жилая	12.4	12.4		"	
			2	кухня	8.7		8.7	"	
			3	туалет	1.0		1.0	"	
			4	ванная	2.6		2.6	"	
			5	коридор	2.8		2.8	"	
			6	шкаф	0.4		0.4	"	
			7	шкаф	0.2		0.2	"	
			8	коридор	3.9		3.9	"	
			Итого по кв 59		32.0	12.4	19.6		
		60	1	жилая	18.9	18.9		"	
			2	кухня	8.6		8.6	"	
			3	туалет	1.0		1.0	"	
			4	ванная	2.6		2.6	"	
			5	коридор	2.9		2.9	"	
			6	шкаф	0.3		0.3	"	
			7	шкаф	0.2		0.2	"	
			8	коридор	4.0		4.0	"	
			9	кладовая	2.0		2.0	"	
			Итого по кв 60		40.5	18.9	21.6		

Дата записи и литеры по плану	Этажи (начиная с 1 этажа и кончая мезанином)	Номер помещения (квартиры и пр.)	№ по плану	Высота помещения по внутреннему обмеру	Назначение частей помещения, жилая комната, кухня, коридор и т. п.	Площадь по внутреннему обмеру кв. м.			Высота помещения по внутреннему обмеру	Примечание. Самовольно возведенная или самовольно переоборудованная площадь в кв. м.
						общая полез.	жилая	вспомогательная (подсоб.)		
3/VI	VI	61	1		жилая	12.3	12.3		2.68	
			2		жилая	18.3	18.3			
			3		кухня	8.7		8.7		
			4		туалет	1.0		1.0		
			5		ванная	2.6		2.6		
			6		коридор	3.3		3.3		
			7		коридор	6.0		6.0		
			8		шкаф	0.2		0.2		
			9		шкаф	0.3		0.3		
Итого по кв 61						52.7	30.6	22.1		
Всего по VI этажу:						355.7	184.5	170.9		
	VII	24	1		жилая	12.4	12.4		2.68	
			2		жилая	18.0	18.0			
			3		кухня	8.7		8.7		
			4		туалет	1.0		1.0		
			5		ванная	2.6		2.6		
			6		коридор	3.3		3.3		
			7		коридор	6.0		6.0		
			8		шкаф	0.3		0.3		
			9		шкаф	0.2		0.2		
Итого по кв 24						52.5	30.4	22.1		
		25	1		жилая	12.5	12.5			
			2		кухня	8.7		8.7		
			3		туалет	1.0		1.0		
			4		ванная	2.6		2.6		
			5		коридор	2.9		2.9		
			6		шкаф	0.3		0.3		
			7		шкаф	0.2		0.2		

61

ЭКСПЛИКАЦИЯ 10

к поэтажному плану жилого дома, расположенного в городе (поселке) Челябинске
 по улице (пер.) пр. Ленина № 83а

Дата записи и лигера по плану	Этажи (начиная с 1 этажа и кончая мезанином)	Номер помещения (квартиры и пр.)	№ по плану строен. комнаты, кухни, коридора и т. п.	Назначение частей помещения, жилая комната, кухня, коридор и т. п.	Площадь по внутреннему обмеру кв. м.			Высота помещения по внутреннему обмеру	Примечание. Самовольно возведенная или самовольно переоборуд. площадь в кв. м.
					общая полезн.	жилая	вспомогательн. (подсоб.)		
3/II	VII	25	8	коридор	4.1		4.1	2.68	
				Итого по кв 25	32.3	12.5	19.8		
		26	1	жилая	18.8	18.8		4	
			2	кухня	8.7		8.7	4	
			3	туалет	1.0		1.0	4	
			4	ванная	2.6		2.6	4	
			5	коридор	2.8		2.8	4	
			6	шкаф	0.3		0.3	4	
			7	шкаф	0.2		0.2	4	
			8	коридор	4.0		4.0	4	
			9	кладовая	2.0		2.0	4	
				Итого по кв 26	40.4	18.8	21.6		
		27	1	жилая	12.4	12.4		4	
			2	жилая	18.5	18.5		4	
			3	кухня	8.8		8.8	4	
			4	туалет	1.0		1.0	4	
			5	ванная	2.6		2.6	4	
			6	коридор	3.3		3.3	4	
			7	коридор	6.0		6.0	4	
			8	шкаф	0.2		0.2	4	
			9	шкаф	0.3		0.3	4	
				Итого по кв 27	53.1	30.9	22.2		
		6д	1	жилая	12.3	12.3		4	
			2	жилая	17.7	17.7		4	
			3	кухня	8.6		8.6	2	

Дата записи и литеры по плану	Этажи (начиная с 1 этажа и кончая мезанином)	Номер помещения (квартиры и пр.)	№ по плану	Высота помещения по внутреннему обмеру	Назначение частей помещения, жилая комната, кухня, коридор и т. п.	Площадь по внутреннему обмеру кв. м.			Высота помещений, по внутреннему обмеру	Примечание. Самовольно возведенная или самовольно переоборуд. площадь в кв. м.			
						общая полезн.	жилая	вспомогательн. (подсоб.)					
3/III	IV	62	4		туалет	1.0		1.0	2.68				
			5		ванная	2.6		2.6	"				
			6		коридор	3.3		3.3	"				
			7		коридор	5.9		5.9	"				
			8		шкаф	0.3		0.3	"				
			9		шкаф	0.2		0.2	"				
			Итого по кв 62					51.9	30.0	21.9			
			63			1		жилая	12.4	12.4		"	
						2		кухня	8.4		8.4	"	
3		туалет				1.0		1.0	"				
4		ванная				2.6		2.6	"				
5		коридор				2.8		2.8	"				
6		шкаф				0.4		0.4	"				
7		шкаф				0.2		0.2	"				
8		коридор				3.9		3.9	"				
Итого по кв 63					32.0	12.4	19.6						
64			1		жилая	18.9	18.9		"				
			2		кухня	8.6		8.6	"				
			3		туалет	1.0		1.0	"				
			4		ванная	2.6		2.6	"				
			5		коридор	2.9		2.9	"				
			6		шкаф	0.3		0.3	"				
			7		шкаф	0.2		0.2	"				
			8		коридор	4.0		4.0	"				
			9		кладовая	2.0		2.0	"				
Итого по кв 64					40.5	18.9	21.6						
65		1		жилая	12.3	12.3		"					

ЭКСПЛИКАЦИЯ //

к поэтажному плану жилого дома, расположенного в городе (поселке) Челябинске
 по улице (пер.) пр. Ленина № 83а

Дата записи и литера по плану	Этажи (начиная с 1 этажа и кончая мезанином)	Номер помещения (квартиры и пр.)	№ по плану строен. комнаты, кухни, коридора и т. п.	Назначение частей помещения, жилая комната, кухня, коридор и т. п.	Площадь по внутреннему обмеру кв. м.			Высота помещения по внутреннему обмеру	Примечание. Самовольно возведенная или самовольно переоборуд. площадь в кв. м.
					общая полезн.	жилая	вспомогательн. (подсоб.)		
3/IV	VII	65	2	жилая	18.3	18.3		2.68	
			3	кухня	8.7		8.7	"	
			4	туалет	1.0		1.0	"	
			5	ванная	2.6		2.6	"	
			6	коридор	3.3		3.3	"	
			7	коридор	6.0		6.0	"	
			8	шкаф	0.2		0.2	"	
			9	шкаф	0.3		0.3	"	
			Итого по кв 65					52.7	30.6
Итого по VII этажу:					355.4	184.5	170.9		
VIII	28	L	1	жилая	12.4	12.4		2.68	
			2	жилая	18.0	18.0		"	
			3	кухня	8.4		8.4	"	
			4	туалет	1.0		1.0	"	
			5	ванная	2.6		2.6	"	
			6	коридор	3.3		3.3	"	
			7	коридор	6.0		6.0	"	
			8	шкаф	0.3		0.3	"	
			9	шкаф	0.2		0.2	"	
Итого по кв 28					52.5	30.4	22.1		
29	L	L	1	жилая	12.5	12.5		"	
			2	кухня	8.4		8.4	"	
			3	туалет	1.0		1.0	"	
			4	ванная	2.6		2.6	"	
			5	коридор	2.9		2.9	"	
			6	шкаф	0.3		0.3	"	

Дата записи и литеры по плану	Этажи (начиная с 1 этажа и кончая мезанином)	Номер помещения (квартиры и пр.)	№ по плану Высота помещения по внутреннему обмеру	Назначение частей помещения, жилая комната, кухня, коридор и т. п.	Площадь по внутреннему обмеру кв. м.			Высота помещений по внутреннему обмеру	Примечание, Самовольно возведенная или самовольно переоборуд. площадь в кв. м.
					общая полезн.	жилая	вспомогательн. (подсоб.)		
3/III	VIII	29	7	шкаф	0.2		0.2	2.68	
			8	коридор	4.1		4.1	7	
			Итого по кв 29		32.3	12.5	19.8		
		30	1	жилая	18.8	18.8		7	
			2	кухня	8.4		8.4	7	
			3	туалет	1.0		1.0	7	
			4	ванная	2.6		2.6	7	
			5	коридор	2.8		2.8	7	
			6	шкаф	0.3		0.3	7	
			7	шкаф	0.2		0.2	7	
			8	коридор	4.0		4.0	7	
			9	кладовая	2.0		2.0	7	
			Итого по кв 30		40.4	18.8	21.6		
		31	1	жилая	12.4	12.4		7	
			2	жилая	18.5	18.5		7	
			3	кухня	8.8		8.8	7	
			4	туалет	1.0		1.0	7	
			5	ванная	2.6		2.6	7	
			6	коридор	3.3		3.3	7	
			7	коридор	6.0		6.0	7	
			8	шкаф	0.2		0.2	7	
			9	шкаф	0.3		0.3	7	
			Итого по кв 31		53.1	30.9	22.2		
		66	1	жилая	12.3	12.3		7	
			2	жилая	14.7	14.7		7	
			3	кухня	8.6		8.6	7	
			4	туалет	1.0		1.0	7	

ЭКСПЛИКАЦИЯ 12

к поэтажному плану жилого дома, расположенного в городе (поселке) Челябинске
 по улице (пер.) пр. Ленина № 83а

Дата записи и литеры по плану	Этажи (начиная с 1 этажа и кончая мезанином)	Номер помещения (квартиры и пр.)	№ по плану строен. комнаты, кухни, коридора и т. п.	Назначение частей помещения, жилая комната, кухня, коридор и т. п.	Площадь по внутреннему обмеру кв. м.			Высота помещения по внутреннему обмеру	Примечание. Самовольно возведенная или самовольно переоборуд. площадь в кв. м.			
					общая полезн.	жилая	вспомогательн. (подсоб.)					
3/VI	VIII	66	5	ванная	2.6		2.6	2.68				
			6	коридор	3.3		3.3	"				
			7	коридор	5.9		5.9	"				
			8	шкаф	0.3		0.3	"				
			9	шкаф	0.2		0.2	"				
			Итого по кв 66					51.9	30.0	21.9		
			67	I	67	1	жилая	12.4	12.4		"	
						2	кухня	8.7		8.7	"	
						3	туалет	1.0		1.0	"	
						4	ванная	2.6		2.6	"	
5	коридор	2.8					2.8	"				
6	шкаф	0.4					0.4	"				
7	шкаф	0.2					0.2	"				
8	коридор	3.9					3.9	"				
Итого по кв 67						32.0	12.4	19.6				
68	I	68	1	жилая	18.9	18.9		"				
			2	кухня	8.6		8.6	"				
			3	туалет	1.0		1.0	"				
			4	ванная	2.6		2.6	"				
			5	коридор	2.9		2.9	"				
			6	шкаф	0.3		0.3	"				
			7	шкаф	0.2		0.2	"				
			8	коридор	4.0		4.0	"				
			9	кладовая	2.0		2.0	"				
			Итого по кв 68					40.5	18.9	21.6		

Дата записи и литеры по плану	Этажи (начиная с 1 этажа и кончая мезанином)	Номер помещения (квартиры и пр.)	№ по плану	Высота помещения по внутреннему обмеру	Назначение частей помещения, жилая комната, кухня, коридор и т. п.	Площадь по внутреннему обмеру кв. м.			Высота помещения по внутреннему обмеру	Примечание. Самовольно возведенная или самовольно переоборудованная площадь в кв. м.
						общая полезная	жилая	вспомогательная (подсоб.)		
3/VII	VIII	69	1		жилая	12.3	12.3		2.68	
			2		жилая	18.3	18.3		"	
			3		кухня	8.7		8.7	"	
			4		туалет	1.0		1.0	"	
			5		ванная	2.6		2.6	"	
			6		коридор	3.3		3.3	"	
			7		коридор	6.0		6.0	"	
			8		шкаф	0.2		0.2	"	
			9		шкаф	0.3		0.3	"	
			Итого по кв 69					52.7	30.6	22.1
Всего по VIII этажу:					355.4	184.5	170.9			
IX	32		1		жилая	12.4	12.4		2.68	
			2		жилая	18.0	18.0		"	
			3		кухня	8.7		8.7	"	
			4		туалет	1.0		1.0	"	
			5		ванная	2.6		2.6	"	
			6		коридор	3.3		3.3	"	
			7		коридор	6.0		6.0	"	
			8		шкаф	0.3		0.3	"	
			9		шкаф	0.2		0.2	"	
			Итого по кв 32					52.5	30.4	22.1
		33	1		жилая	12.5	12.5		"	
			2		кухня	8.7		8.7	"	
			3		туалет	1.0		1.0	"	
			4		ванная	2.6		2.6	"	
			5		коридор	2.9		2.9	"	
			6		шкаф	0.3		0.3	"	
			7		шкаф	0.2		0.2	"	

ЭКСПЛИКАЦИЯ 13

к поэтажному плану жилого дома, расположенного в городе (поселке) Ульяновске
 по улице (пер.) пр. Ленина № 83а

Дата записи и литеры по плану	Этажи (начиная с 1 этажа и кончая мезонином)	Номер помещения (квартиры и пр.)	№ по плану строен. комнаты, кухни, коридора и т. п.	Назначение частей помещения, жилая комната, кухня, коридор и т. п.	Площадь по внутреннему обмеру кв. м.			Высота помещения по внутреннему обмеру	Примечание. Самовольно возведенная или самовольно переоборудованная площадь в кв. м.
					общая полезн.	жилая	вспомогательн. (подсоб.)		
8/II	IX	33	8	коридор	4.1		4.1	2.68	
				Итого по кв 33	32.3	12.5	19.8		
		34	1	жилая	18.8	18.8		4	
			2	кухня	8.7		8.7	4	
			3	туалет	1.0		1.0	4	
			4	ванная	2.6		2.6	4	
			5	коридор	2.8		2.8	4	
			6	шкаф	0.3		0.3	4	
			7	шкаф	0.2		0.2	4	
			8	коридор	4.0		4.0	4	
			9	кладовая	2.0		2.0	4	
				Итого по кв 34	40.4	18.8	21.6		
		35	1	жилая	12.4	12.4		4	
			2	жилая	18.5	18.5		4	
			3	кухня	8.8		8.8	4	
			4	туалет	1.0		1.0	4	
			5	ванная	2.6		2.6	4	
			6	коридор	3.3		3.3	4	
			7	коридор	6.0		6.0	4	
			8	шкаф	0.2		0.2	4	
			9	шкаф	0.3		0.3	4	
				Итого по кв 35	53.1	30.9	22.2		
		70	1	жилая	12.3	12.3		4	
			2	жилая	17.7	17.7		4	
			3	кухня	8.6		8.6	4	

Дата записи и литеры по плану	Этажи (начиная с 1 этажа и кончая мезанином)	Номер помещения (квартиры и пр.)	№ по плану	Высота помещения по внутреннему обмеру	Назначение частей помещения, жилая комната, кухня, коридор и т. п.	Площадь по внутреннему обмеру кв. м.			Высота помещения по внутреннему обмеру	Примечание. Самовольно возведенная или самовольно переоборуд. площадь в кв. м.			
						общая полезн.	жилая	вспомогательн. (подсоб.)					
8/VII	IX	70	4		туалет	1.0		1.0	2.68				
			5		ванна	2.6		2.6					
			6		коридор	3.3		3.3					
			7		коридор	5.9		5.9					
			8		шкаф	0.3		0.3					
			9		шкаф	0.2		0.2					
			Итого по кв 70					51.9	30.0	21.9			
			71			1		жилая	12.4	12.4			
						2		кухня	8.7		8.7		
3		туалет				1.0		1.0					
4		ванна				2.6		2.6					
5		коридор				2.8		2.8					
6		шкаф				0.4		0.4					
7		шкаф				0.2		0.2					
8		коридор				3.9		3.9					
Итого по кв 71					32.0	12.4	19.6						
72			1		жилая	18.9	18.9						
			2		кухня	8.6		8.6					
			3		туалет	1.0		1.0					
			4		ванна	2.6		2.6					
			5		коридор	2.9		2.9					
			6		шкаф	0.3		0.3					
			7		шкаф	0.2		0.2					
			8		коридор	4.0		4.0					
			9		кладовая	2.0		2.0					
Итого по кв 72					40.5	18.9	21.6						

ЭКСПЛИКАЦИЯ 19

к поэтажному плану жилого дома, расположенного в городе (поселке) Челябинске
 по улице (пер.) пр. Ленина № 83а

Дата записи, и литеры по плану	Этажи (начиная с 1 этажа и кон- чая мезанином)	Номер помеще- ния (квартиры и пр.)	№ по плану строен. ком- наты, кухни, коридора и т. п.	Назначение частей помещения, жилая комната, кухня, коридор и т. п.	Площадь по внутреннему обмеру кв. м.			Высота помеще- ния по внутрен- нему обмеру	Примечание. Самовольная возведенная или самовольно переоборуд. площадь в кв. м.
					общая полезн.	жилая	вспомо- гательн. (подсоб.)		
8/vii	ix	73	1	жилая	12.3	12.3		2.68	
			2	жилая	18.3	18.3		"	
			3	кухня	8.7		8.7	"	
			4	туалет	1.0		1.0	"	
			5	ванная	2.6		2.6	"	
			6	коридор	3.3		3.3	"	
			7	коридор	6.0		6.0	"	
			8	шкаф	0.2		0.2	"	
			9	шкаф	0.3		0.3	"	
Итого по кв 73					52.4	30.6	22.1		
Всего по ix этажу:					355.4	184.5	170.9		
x	36		1	жилая	12.4	12.4		2.68	
			2	жилая	18.0	18.0		"	
			3	кухня	8.7		8.7	"	
			4	туалет	1.0		1.0	"	
			5	ванная	2.6		2.6	"	
			6	коридор	3.3		3.3	"	
			7	коридор	6.0		6.0	"	
			8	шкаф	0.3		0.3	"	
			9	шкаф	0.2		0.2	"	
Итого по кв 36					52.5	30.4	22.1		
		34	1	жилая	12.5	12.5		"	
			2	кухня	8.7		8.7	"	
			3	туалет	1.0		1.0	"	
			4	ванная	2.6		2.6	"	
			5	коридор	2.9		2.9	"	

Дата записи и литеры по плану	Этажи (начиная с 1 этажа и кончая мезанином)	Номер помещения (квартиры и пр.)	№ по плану	Высота помещения по внутреннему обмеру	Назначение частей помещения, жилая комната, кухня, коридор и т. п.	Площадь по внутреннему обмеру кв. м.			Высота помещений, по внутреннему обмеру	Примечание, Самовольно возведенная или самовольно переоборудованная площадь в кв. м.		
						общая полезная	жилая	вспомогательная (подсоб.)				
8/VII	X	37	6		шкаф	0,3		0,3	2,68			
			7		шкаф	0,2		0,2	4			
			8		коридор	4,1		4,1	4			
		Итого по кв 37					32,3	12,5	19,8			
		38			1		жилая	18,8	18,8		4	
					2		кухня	8,7		8,7	4	
					3		туалет	1,0		1,0	4	
					4		ванная	2,6		2,6	4	
					5		коридор	2,8		2,8	4	
					6		шкаф	0,3		0,3	4	
7					шкаф	0,2		0,2	4			
8					коридор	4,0		4,0	4			
9					кладовая	2,0		2,0	4			
Итого по кв 38					40,4	18,8	21,6					
39			1		жилая	12,4	12,4		4			
			2		жилая	18,5	18,5		4			
			3		кухня	8,8		8,8	4			
			4		туалет	1,0		1,0	4			
			5		ванная	2,6		2,6	4			
			6		коридор	3,3		3,3	4			
			7		коридор	6,0		6,0	4			
			8		шкаф	0,2		0,2	4			
			9		шкаф	0,3		0,3	4			
			Итого по кв 39					53,1	30,9	22,2		
74			1		жилая	12,3	12,3		4			
			2		жилая	17,7	17,7		4			
			3		кухня	8,6		8,6	4			

ЭКСПЛИКАЦИЯ 15

к поэтажному плану жилого дома, расположенного в городе (поселке) Челябинске
по улице (пер.) пр. Ленина № 83а

Дата записи и литера по плану	Этажи (начиная с 1 этажа и кончая мезанином)	Номер помещения (квартиры и пр.)	№ по плану строен. комнаты, кухни, коридора и т. п.	Назначение частей помещения, жилого комната, кухня, коридор и т. п.	Площадь по внутреннему обмеру кв. м.			Высота помещения по внутреннему обмеру	Примечание. Самовольно возведенная или самовольно переоборуд. площадь в кв. м.
					общая полезн.	жилая	вспомогательн. (подсоб.)		
8/VII	X	74	4	туалет	1.0		1.0	2.68	
			5	ванная	2.6		2.6	4	
			6	коридор	3.3		3.3	4	
			7	коридор	5.9		5.9	4	
			8	шкаф	0.3		0.3	4	
			9	шкаф	0.2		0.2	4	
		Итого по кв 74			51.9	30.0	21.9		
		75	1	жилая	12.4	12.4		4	
			2	кухня	8.7		8.7	4	
			3	туалет	1.0		1.0	4	
			4	ванная	2.6		2.6	4	
			5	коридор	2.8		2.8	4	
			6	шкаф	0.4		0.4	4	
			7	шкаф	0.2		0.2	4	
			8	коридор	3.9		3.9	4	
		Итого по кв 75			32.0	12.4	19.6		
		76	1	жилая	18.9	18.9		4	
			2	кухня	8.6		8.6	4	
			3	туалет	1.0		1.0	4	
			4	ванная	2.6		2.6	4	
			5	коридор	2.9		2.9	4	
			6	шкаф	0.3		0.3	4	
			7	шкаф	0.2		0.2	4	
			8	коридор	4.0		4.0	4	
			9	кладовая	2.0		2.0	4	
		Итого по кв 76			40.5	18.9	21.6		

Дата записи и литеры по плану	Этажи (начиная с 1 этажа и кончая мезанином)	Номер помещения (квартиры и пр.)	№ по плану	Высота помещения по внутреннему обмеру	Назначение частей помещения, жилая комната, кухня, коридор и т. п.	Площадь по внутреннему обмеру кв. м.			Высота помещений по внутреннему обмеру	Примечание. Самовольно возведенная или самовольно переоборудованная площадь в кв. м.
						общая полезн.	жилая	вспомогательн. (подсоб.)		
8/VII	X	77	1		жилая	12.3	12.3		2.68	
			2		жилая	18.3	18.3		"	
			3		кухня	8.7		8.7	"	
			4		туалет	1.0		1.0	"	
			5		ванная	2.6		2.6	"	
			6		коридор	3.3		3.3	"	
			7		коридор	6.0		6.0	"	
			8		шкаф	0.2		0.2	"	
			9		шкаф	0.3		0.3	"	
			Итого по кв 77		52.4	30.6	22.1			
			Всего по X этажу:		355.4	184.5	140.9			
			1		машиное отд.	8.8		8.8	2.44	
			2		помещение	8.5		8.5	"	
			2		машино. отд.	8.8		8.8	"	
			4		помещение	8.5		8.5	"	
			Итого по машин. отд.		17.6		17.6			
			Всего по залу:		362.35	1869.1	1754.4			
			Площадь площадей жилых квартир:		3540.4	1869.1	1671.3			
			балкона 2 82.6 x 10.3		84.8					
			А лестничная клетка +1.38 x 2.43-0.1							
			I		4.35 x 4.42 - 1.82 x 2.66 +	17.7				
			II		4.36 x 5.82 - 1.83 x 1.94-0.1	21.7				
			III		4.36 x 5.82 - 1.83 x 1.94-0.1	21.7				
			IV		4.36 x 5.82 - 1.83 x 1.94-0.1	21.7				
			V		5.88 x 4.37 - 1.83 x 1.93 - 0.1	22.1				

ЭКСПЛИКАЦИЯ 16

Для жилых домов

к поэтажному плану жилого дома, расположенного в городе (поселке) Челябинске
 по улице (пер.) пр. Ленина № 83а

Дата записи и литеры по плану	Этажи (начиная с 1 этажа и кончая мезонином)	Номер помещения (квартиры и пр.)	№ по плану строен. комнаты, кухни, коридора и т. п.	Назначение частей помещения, жилого комната, кухня, коридор и т. п.	Площадь по внутреннему обмеру кв. м.			Высота помещения по внутреннему обмеру	Примечание. Самовольно возведенная или самовольно переоборуд. площадь в кв. м.
					общая полезн.	жилая	вспомогательн. (подсоб.)		
8/vii		подвал		4.36x5.82-1.83x2.67-1.5	19.0				
		VI		4.36x5.82-1.83x1.94-0.1	21.7				
		VII		4.36x5.82-1.83x1.94-0.1	21.7				
		VIII		4.36x5.82-1.83x1.94-0.1	21.7				
		IX		4.36x5.82-1.83x1.94-0.1	21.7				
		X		4.36x5.82-3.15x3.12-0.1	15.5				
		Итого по лестн. кл. А:			226.2				
		Б лестничная клетка							
		подвал		4.39x5.85-1.83x2.67-1.5	19.3				
		I		4.33x4.43-1.81x2.67+1.36x2.40-0.1	17.6				
		II		4.39x5.85-1.82x1.93-0.1	22.1				
		III		4.39x5.85-1.82x1.93-0.1	22.1				
		IV		4.39x5.85-1.82x1.93-0.1	22.1				
		V		4.39x5.85-1.82x1.93-0.1	22.1				
		VI		4.39x5.85-1.82x1.93-0.1	22.1				
		VII		4.39x5.85-1.82x1.93-0.1	22.1				
		VIII		4.39x5.85-1.82x1.93-0.1	22.1				
		IX		4.39x5.85-1.82x1.93-0.1	22.1				
		X		4.39x5.85-3.15x3.12-0.1	15.8				
		Итого по лестн. клетке лит Б:			229.5				
		Всего по лестничн. клеткам:			455.7	x 1.1 =	501.3		
		подвал	4	тех. помещ.	12.3		12.3	2.04	
			2	помещение	25.2		25.2	?	
			3	тех. помещ.	16.5		16.5	?	
			5	тех. помещ.	16.5		16.5	?	

Дата записи и литера по плану	Этажи (начиная с 1 этажа и кон- чая мезанином)	Номер помеще- ния (квартиры и пр.)	№ по плану Высота помеще- ния по внутрен- нему обмеру	Назначение частей помещения, жилая комната, кухня, коридор и т. п.	Площадь по внутреннему обмеру кв. м.			Высота поме- щен. по внутрен- нему обмеру	Примечание. Самовольно возведенная или самовольно переоборуд. площадь в кв. м.
					общая полезн.	жилая	вспомо- гательн. (подсоб.)		
8/VI	подвал	6		тех. помещение	16.6		16.6	2.04	
		7		тех. помещение	25.4		25.4	4	
		8		тех. помещение	16.5		16.5	"	
		9		тех. помещен.	12.3		12.3	4	
		10		тех. помещение	12.2		12.2	4	
		11		тех. помещение	16.5		16.5	4	
		12		тех. помещен.	16.5		16.5	4	
		13		тех. помещен.	25.2		25.2	4	
		14		тех. помещу.	16.5		16.5	4	
		15		тех. помещу.	12.3		12.3	4	
		16		тех. помещу.	16.5		16.5	"	
		17		тех. помещу.	25.3		25.3	4	
		18		тех. помещу.	25.3		25.3	4	
		19		тех. помещу.	16.5		16.5	4	
		Итого по техподвалу			324.1		324.1		