

РОССИЙСКАЯ ФЕДЕРАЦИЯ
 Администрация
 Город Трехгорный
 Челябинской области
 456080

Муниципальное Учреждение
 Служба Заказчика
 Трехгорненский филиал
 г. Челябинск
 ул. Красная, 4
 тел. 266-51-33, 266-49-00
 факс 266-49-06

Дата выдачи: 27 мая 2008 г
 По состоянию на: 25 марта 2008г.

Выдано: ООО "Регионснабсбыт"

**СПРАВКА НА ВВОД В ЭКСПЛУАТАЦИЮ
 законченного строительством, реконструкцией, капитальным ремонтом
 ЗДАНИЯ, ПРИСТРОЯ, НАДСТРОЯ**

Жилой дом

(наименование объекта и вид разрешенных работ в соответствии с разрешением на стр-во)

Местоположение:

Адрес: г. Челябинск, Центральный район, ул. 3-го Интернационала, 58

I. Технические характеристики жилого здания (пристоя, надстоя)

Литера: А

Технические характеристики	Единицы измерения	Количество по данным инвентаризации
Общая площадь здания, лит. А	м ²	12733,7
в т.ч. Общая площадь квартир	м ²	8860,5
Общая площадь нежилых помещений (встроенных, встроено-пристроенных, пристроенных)		-
Общая площадь помещений, предназначенных для обслуживания более одного помещения в доме (общие помещения в доме)	м ²	3873,2
Количество этажей		6-9
Количество секций		4
Площадь лоджий, балконов, веранд, террас: с понижающим коэффициентом		390,7
фактическая		773,0
Общий строительный объем	м ³	63102
в т.ч. подземной части		4734

II. Технические характеристики квартир

Показатели	Количество квартир, шт	Общая площадь квартир, м ²	Жилая площадь, м ²	Примечание
Однокомнатные	28	1113,2	412,1	
Двухкомнатные	47	3246,0	1652,2	
Трехкомнатные	48	4501,3	2400,1	
Четырехкомнатные				
ВСЕГО:	123	8860,5	4464,4	

III. Технические характеристики нежилых помещений

Наименование	Этаж	Номер помещения	Общая площадь, м ²	Примечание

IV. Отклонения параметров объекта от проектной и иной разрешительной документации.

Примечание: 1) кв. 117, 122 - отклонение от проекта
 2) Размеры взяты без отделки в квартирах № 81, 82, 83, 84, 85, 86, 87, 88, 89, 90, 91, 92, 93, 94, 95, 96

Руководитель

Панфилова А.Г.
 (Ф.И.О.)

Исполнитель: Кулаков А.С.

*Заполняется на многоквартирный дом, общежитие.



РОССИЙСКАЯ ФЕДЕРАЦИЯ

Администрация
Город Трехгорный
Челябинской области
Муниципальное Учреждение
Служба Заказчика
Трехгорненский филиал
г. Челябинск

Копия

На согласование

27.05.2008

Т. Франц

Район
Город (пос.) *Челябинск*
Район в городе *Центральный*

**ТЕХНИЧЕСКИЙ ПАСПОРТ
НА МНОГОКВАРТИРНЫЙ ДОМ**

Местоположение _____

Адрес *ул.3-го Интернационала, 58*

Инвентарный номер	500817
Условный номер	
Кадастровый номер	
Предыдущий кадастровый номер	
Реестровый номер	74:036:500817:000 001:000 000

Особые отметки: *1) кв.177,122 -отклонения от проекта*

2)Размеры взяты без отделки в квартирах №81,82,83,84,85,86,87,88,89,90,91,92,93,94,95,96

Сведения о балансодержателе

№п/п	Дата записи	Наименование балансодержателя	Примечание

Архитектурно-планировочные и эксплуатационные показатели:

Общие сведения:

Жилые помещения:

Серия, тип проекта	_____	Число квартир	<u>123</u>
Категория жилищного фонда*	_____	Число комнат	<u>266</u>
Количество секций	<u>3</u>	Общая площадь жилых помещений (квартир, комнат)	<u>8860,5</u> <small>(в том числе подсобных)</small>
Литера	<u>A</u>	Жилые площади жилых помещений (квартир, комнат)	<u>4464,4</u> <small>(в том числе подсобных)</small>
Материал стен	<u>шлакоблок</u>	Средняя жилые площадь квартиры	<u>36,3</u>
Год ввода в эксплуатацию**	_____	Общая площадь нежилых помещений	_____
Дата первичной инвентаризации	_____		
Число этажей: наземных <u>6-9</u> подземных <u>1</u>			
Строительный объем	<u>53102</u>		
Площадь застройки	<u>1755,5</u>		
Физический износ по состоянию на	<u>0</u> <u>25 марта 2008г.</u>		
Общая площадь здания	<u>12733,7</u>		
Общая площадь помещений, предназначенных для обслуживания более одного помещения в доме (общие помещения дома)	<u>3873,2</u>		
Площадь лоджий, балконов, веранд, террас: фактическая	<u>773</u>		
с понижающими коэффициентами	<u>390,7</u>		

Общая стоимость здания***

Действительная инвентаризационная стоимость, руб в ценах 2008г.	Полная балансовая стоимость, руб в ценах 2008г.	Остаточная балансовая стоимость, руб. в ценах 2008г.
<u>106048438</u>		

* Заполняется в зависимости от формы собственности

** Заполняется при наличии документа, подтверждающего ввод объекта в эксплуатацию в установленном порядке

*** Заполняется в ценах, действующих на момент составления отчета

Распределение площади жилых помещений в здании (квартир, комнат)

Стр.

	в квартирах	в помещениях копирной системы	в общежитиях	из общего числа площади						распределение квартир по числу комнат				
				в мансардах	в подвалах	в поковых этажах	в бараках	однокомнатные	двукомнатные	трехкомнатные	четырекомнатные	пятикомнатные		
Количество жилых комнат	266							28	94	144				
Общая площадь, кв.м	8860,5							1113,2	3246,0	4501,3				
Жилая площадь, кв.м	4464,4							412,1	1652,2	2400,1				
Количество жилых помещений (квартир)	123							28	47	48				
Фактическая площадь лоджий, балконов, веранд, террас, кв.м	773,0													
Площадь лоджий, балконов, веранд, террас с пониж. коэф., кв.м	390,7													

Распределение площади нежилых помещений

	торговая	производственная	административная	учебно-воспитательная	научно-исследовательская	лечебно-оздоровительная	физкультурно-спортивная	культурно-рекреационное	общественное питание	складская	транспортная	прочая	всего
Общая, кв.м													
в т.ч. помещения вспомогательного использования, кв.м													
Фактическая площадь лоджий, балконов, веранд, террас, кв.м													
Площадь лоджий, балконов, веранд, террас с пониж. коэф., кв.м													

Описание конструктивных элементов и их состояние здания и его частей

Литера А Год ввода в эксплуатацию _____ Число этажей 4 Группа капитальности I
 Вид внутренней отделки _____ Сторона З Таблица 35

Год реконструкции _____

№ п/п	Наименование конструктивных элементов		Описание конструктивных элементов (материал, конструкция, отделка и др.)	Состояние (отлично, удовлетв., плохо и т.д.)	Удельный вес по таблице	Направлен в удельному весу в процентах	Удельный вес конструктивного элемента	износ в %	% износ к строению гр. 7 * гр. 8 / 100	
1	2		3	4	5	6	7	8	9	
1	Фундаменты		бетонный ленточный	хорошее	18	1,00	18,0	0	0,0	
2	стены	а) наружные и их отделка, t= 62 см	кирпичные	хорошее	21	1,00	21,0	0	0,0	
		б) перегородки	кирпичные	хорошее						
3	перекрытия	чердачное	ж/б плиты	хорошее	15	1,00	15,0	0	0,0	
		междуэтажное	ж/б плиты	хорошее						
4	Крыша		мягкая рулонная кровля	хорошее	1	1,00	1,0	0	0,0	
5	Полы		бетонные	хорошее	6	1,00	6,0	0	0,0	
6	проемы	оконные	пластиковые	хорошее	8	1,00	8,0	0	0,0	
		дверные	филенчатые, металлические	хорошее						
7	Внутренняя отделка		оштукатурено, окрашено, обои	хорошее	8	1,00	8,0	0	0,0	
8	Санитар. и электротех. уст-ва	отопление	от ТЭЦ	хорошее	14,0		12,7	0	0,0	
		водопровод	стальные трубы	хорошее						
		канализация	чугунные трубы	хорошее						
		гор. водоснабжение	центральное	хорошее						
		ванны								
		электроосвещение	скрытая проводка	хорошее						
		радио								-0,10
		телефон								
		вентиляция								
		лифты	пассажирские							-1,20
газоснабж.										
телевидение										
9	Прочие работы		крыльца	хорошее	6	1,00	6,0	0	0	
Итого:							95,7	0	0,0	

% износа, приведенный к 100 по формуле: процент износа (гр. 9) * 100 / удельный вес (гр. 7) =

0

% износа по состоянию на

25 марта 2008

к поэтажно-

Экспликация положенного в городе (пос.) Челябинск

Дата записи и лигера по плану	коэф. балконов, лоджий, террас, веранд с пониж.	Высота помещения по внутреннему обмеру, м
		террас, веранд, ... коэф.
		Высота помещения по внутреннему обмеру, м

№	Общая площадь, кв.м, в том числе:		Самовольно присоединенная площадь, кв.м	Самовольно возведенная площадь, кв.м	Фактическая площадь лоджий, балконов, террас, веранд	Площадь лоджий, балконов, террас, веранд с пониж. коэф.	Высота помещения по внутреннему обмеру, м
	Жилая	Вспомогательного использования					
	20,3	20,3					2,79
	71,1	57,7	13,4		3,9	2,0	
							2,79
	17,0		17,0				2,79
	3,6		3,6				2,79
	1,9		1,9				2,79
	10,9		10,9				2,79
	18,0	18,0					2,79
	2,5		2,5				2,79
	3,1		3,1				2,79
	16,5	16,5					2,79
Итого по квартире 123		73,5	34,5	39,0		9,4	4,7
Итого по 9 этажу		806,2	425,8	380,4		74,6	37,6
Итого по дому		8860,5	4464,4	4396,1		773,0	390,7
A	подвал	1	помещение	63,5	63,5		1,80
		2	помещение	22,8	22,8		1,80
		3	помещение	56,1	56,1		1,80
		4	помещение	16,5	16,5		1,80
		5	помещение	5,8	5,8		1,80
		6	помещение	57,3	57,3		1,80
		7	помещение	23,6	23,6		1,80
		8	помещение	63,6	63,6		1,80
		9	помещение	64,7	64,7		1,80
		10	помещение	23,1	23,1		1,80
		11	помещение	65,1	65,1		1,80
		12	помещение	16,7	16,7		1,80
		13	помещение	8,8	8,8		1,80
		14	помещение	64,2	64,2		1,80
		15	помещение	23,2	23,2		1,80
		16	помещение	56,8	56,8		1,80
		17	помещение	56,8	56,8		1,80
		18	помещение	23,6	23,6		1,80
		19	помещение	64,5	64,5		1,80
		20	помещение	5,1	5,1		1,80
		21	помещение	17,9	17,9		1,80
		22	помещение	55,8	55,8		1,80
		23	помещение	23,4	23,4		1,80
		24	помещение	62,6	62,6		1,80
		25	помещение	17,8	17,8		1,80

Экспликация

к поэтажному плану жилого дома, расположенного в городе (пос.)

Челябинск

ул.3-го Интернационала, 58

Этаж	№ жилого помещения (квартиры)	№ по плану строен. комнаты, кухни, коридора	Назначение жилого помещения: жилая кухня, коридор и т.п.	Общая площадь, кв.м	Общая площадь, кв.м, в том числе:		Самовольно присоединенная площадь, кв.м	Самовольно перепланированная площадь, кв.м	Самовольно возведенная площадь, кв.м	Фактическая площадь лоджий, балконов, террас, веранд	Площадь лоджий, балконов, террас, веранд с пониж. коэф.
					Жилая	Вспомогательного использования					
03.2008											
		7	лестничная клетка	26,6		26,6					
		8	лестничная клетка	26,7		26,7					
		9	лестничная клетка	27,0		27,0					
Итого по лестничным клеткам IV				235,4		235,4					
Итого по лестничным клеткам				841,5		841,5					
Уборочная площадь				841,5*1,1=925,7							
Коридоры общего пользования											
A	1	I	2	коридор	11,6	11,6					2,70
			3	коридор	4,1	4,1					2,70
			5	коридор	3,6	3,6					2,70
	2		1	коридор	3,8	3,8					2,70
	3		1	коридор	3,8	3,8					2,70
	4		1	коридор	3,7	3,7					2,70
	5		1	коридор	3,9	3,9					2,70
	6		1	коридор	3,9	3,9					2,70
Итого по коридорам I				38,4		38,4					
	1	II	10	коридор	12,0	12,0					2,70
			11	коридор	3,6	3,6					2,70
			13	коридор	3,7	3,7					2,70
	2		2	коридор	4,0	4,0					2,70
	3		2	коридор	4,2	4,2					2,70
	4		2	коридор	3,9	3,9					2,70
	5		2	коридор	4,0	4,0					2,70
	6		2	коридор	3,8	3,8					2,70
	7		1	коридор	3,7	3,7					2,70
	8		1	коридор	3,8	3,8					2,70
	9		1	коридор	3,8	3,8					2,70
Итого по коридорам II				50,5		50,5					
	1	III	18	коридор	11,5	11,5					2,70
			19	коридор	3,9	3,9					2,70
			21	коридор	3,9	3,9					2,70
	2		3	коридор	3,9	3,9					2,70
	3		3	коридор	4,0	4,0					2,70
	4		3	коридор	4,0	4,0					2,70
	5		3	коридор	3,9	3,9					2,70
	6		3	коридор	4,0	4,0					2,70
	7		1	коридор	3,9	3,9					2,70
	8		1	коридор	3,9	3,9					2,70
	9		1	коридор	4,0	4,0					2,70

К ПО

Экспликация
к поэтажному плану жилого дома, расположенного в городе (пос.)
ул.3-го Интернационала, 58

Челябинск

Дата записи и литера по плану	Этаж
25.03.2008	

Дата записи и литера по плану	Этаж	№ жилого помещения (квартиры)	№ по плану строг. комнаты, кухни, коридора	Назначение жилого помещения: жилая кухня, коридор и т.п.	Общая площадь, кв.м	Общая площадь, кв.м, в том числе:		Самовольно присоединенная площадь, кв.м	Самовольно перепланированная площадь, кв.м	Самовольно возведенная площадь, кв.м	Фактическая площадь лоджий, балконов, террас, веранд
						Жилая	Вспомогательного использования				
Итого по коридорам III					50,9	50,9					
		IV	27	коридор	7,9	7,9					
			28	коридор	12,5	12,5					
			4	коридор	7,9	7,9					
			4	коридор	7,8	7,8					
			4	коридор	7,9	7,9					
			4	коридор	7,7	7,7					
			3	коридор	8,3	8,3					
			3	коридор	8,4	8,4					
			3	коридор	8,4	8,4					
			3	коридор	8,4	8,4					
				Итого по коридорам IV	85,2	85,2					
				Итого по коридорам общего пользования	225,0	225,0					
			подвал								
			1	тамбур	3,1	3,1					
			1	тамбур	3,4	3,4					
			8	тамбур	3,0	3,0					
			9	тамбур	3,4	3,4					
			16	тамбур	3,0	3,0					
			17	тамбур	3,5	3,5					
			24	тамбур	3,0	3,0					
			29	тамбур	4,4	4,4					
				Итого по тамбурам	26,8	26,8					
			I								
			6	колясочная	2,5	2,5					
			7	колясочная	7,4	7,4					2,7
			14	колясочная	2,5	2,5					3,1
			15	колясочная	7,2	7,2					2,7
			22	колясочная	2,4	2,4					3,16
			23	колясочная	7,3	7,3					2,7
			25	колясочная	3,1	3,1					3,16
				Итого по колясочным	32,4	32,4					2,7
			I								
			4	мусоросборник	7,9	7,9					1,80
			12	мусоросборник	7,5	7,5					1,80
			20	мусоросборник	7,5	7,5					1,80
			26	мусоросборник	7,6	7,6					1,80
				Итого по мусоросборникам	30,5	30,5					1,80
			тех.этаж								
			1	лестничная клетка	26,3	26,3					
			2	маш.отделение	12,8	12,8					
			3	помещение							

А

Итого

Итого

Итого

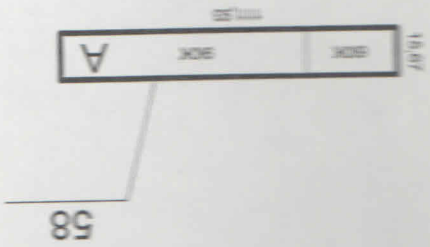


65

63

62

63-а



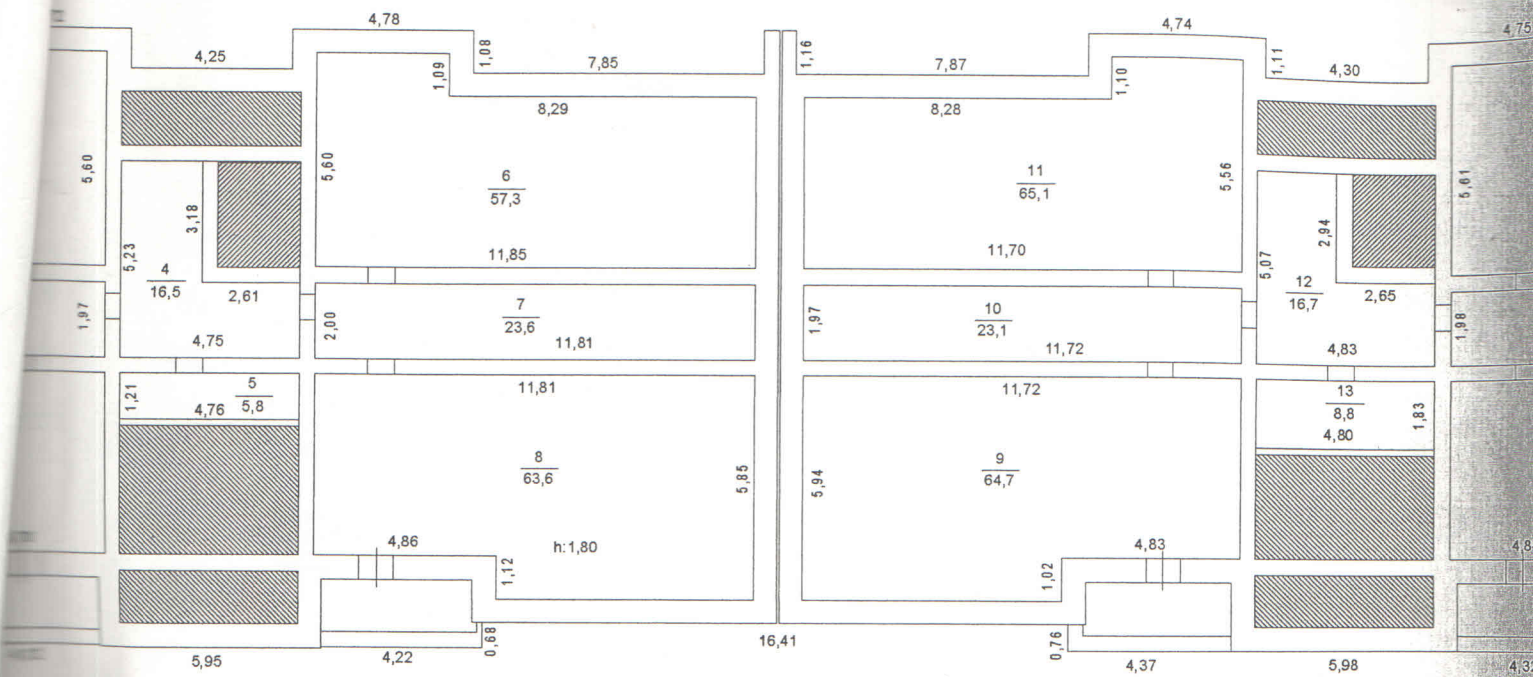
61

ул. Народная

ул. 3-го Интернационала

Бюро Технической Инвентаризации Трехгорненский филиал МУ "СЗ" в г. Челябинске		Лист № Схема расположения Лист А по ул. 3-го Интернационала, 58, г. Челябинск Масштаб 1:500	Дата	Исполнитель	Ф.И.О.	Подпись
25.03.08	Инженер		Кулаков А.С.			
	Инженер	Крисковец Н.В.				
	Руководитель	Панфилова А.Г.				

РФ

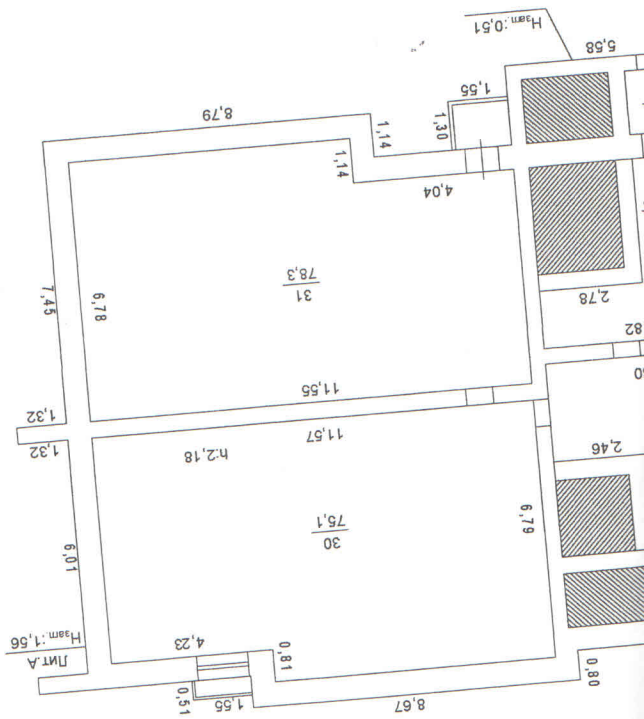




Лист №	Бюро Технической Инвентаризации Техгорненский филиал МУ "СЗ" в г. Челябинске	
	Лит. А по ул. 3-го Интернационала, 58, г. Челябинск	
Дата	Исполнитель	Подпись
25.03.08	Инженер Кулаков А.С.	Ф.И.О. Панфилова А.Г.
	Инженер Крисковец Н.В.	
	Руководитель	

РФ

ул. 3-го Интернационала, 58



Экспликация

к поэтажному плану жилого дома, расположенного в городе (пос.)
ул.3-го Интернационала, 58

Челябинск

Дата записи и литеры по плану	Этаж	№ жилого помещения (квартиры)	№ по плану строен. комнаты, кухни, коридора	Назначение жилого помещения: жилая кухня, коридор и т.п.	Общая площадь, кв.м	Общая площадь, кв.м, в том числе:		Самовольно присоединенная площадь, кв.м	Самовольно перепланированная площадь, кв.м	Самовольно возведенная площадь, кв.м	Фактическая площадь лоджий, балконов, террас, веранд	Площадь лоджий, балконов, террас, веранд с пониж. коэф.
						Жилая	Вспомогательного использования					
25.03.2008												
			27	помещение	21,2		21,2					
			28	помещение	18,1		18,1					1,80
			29	помещение	14,0		14,0					1,80
			30	помещение	75,1		75,1					1,80
			31	бойлерная	78,3		78,3					1,80
												1,80
Итого по подвалу					1178,4		1178,4					
Лестничные клетки												
А	I	1	лестничная клетка	15,2	15,2							
		2	лестничная клетка	26,1	26,1							
		3	лестничная клетка	26,4	26,4							
		4	лестничная клетка	26,4	26,4							
		5	лестничная клетка	26,4	26,4							
		6	лестничная клетка	26,4	26,4							
		Итого по лестничным клеткам I					146,9		146,9			
	II	1	лестничная клетка	16,4	16,4							
		2	лестничная клетка	26,4	26,4							
		3	лестничная клетка	26,5	26,5							
		4	лестничная клетка	26,5	26,5							
		5	лестничная клетка	26,7	26,7							
		6	лестничная клетка	26,4	26,4							
		7	лестничная клетка	26,2	26,2							
		8	лестничная клетка	26,1	26,1							
		9	лестничная клетка	26,5	26,5							
Итого по лестничным клеткам II					227,7		227,7					
	III	1	лестничная клетка	15,8	15,8							
		2	лестничная клетка	26,3	26,3							
		3	лестничная клетка	27,2	27,2							
		4	лестничная клетка	27,0	27,0							
		5	лестничная клетка	27,2	27,2							
		6	лестничная клетка	27,1	27,1							
		7	лестничная клетка	26,9	26,9							
		8	лестничная клетка	27,1	27,1							
		9	лестничная клетка	26,9	26,9							
Итого по лестничным клеткам III					231,5		231,5					
	IV	1	лестничная клетка	16,7	16,7							
		2	лестничная клетка	27,8	27,8							
		3	лестничная клетка	27,8	27,8							
		4	лестничная клетка	27,8	27,8							
		5	лестничная клетка	28,0	28,0							
		6	лестничная клетка	27,0	27,0							

Экспликация

к поэтажному плану жилого дома, расположенного в городе (пос.)
ул.3-го Интернационала, 58

Челябинск

Дата записи и литера по плану	Этаж	№ жилого помещения (квартиры)	№ по плану строек, комнаты, кухни, коридора	Назначение жилого помещения: жилая кухня, коридор и т.п.	Общая площадь, кв.м	Общая площадь, кв.м, в том числе:		Самовольно присоединенная площадь, кв.м	Самовольно перепланированная площадь, кв.м	Самовольно возведенная площадь, кв.м	Фактическая площадь лоджий, балконов, террас, веранд	Площадь лоджий, балконов, террас, веранд с пониж. коэф.
						Жилая	Вспомогательного использования					
25.03.2008												
			7	лестничная клетка	26,6		26,6					
			8	лестничная клетка	26,7		26,7					
			9	лестничная клетка	27,0		27,0					
Итого по лестничным клеткам IV					235,4		235,4					
Итого по лестничным клеткам					841,5		841,5					
Уборочная площадь					841,5*1,1=925,7							
Коридоры общего пользования												
А	I	2	1	коридор	11,6		11,6					
			3	коридор	4,1		4,1				2,70	
			5	коридор	3,6		3,6				2,70	
	2	1	1	1	коридор	3,8		3,8				2,70
				3	коридор	3,8		3,8				2,70
				4	коридор	3,7		3,7				2,70
				5	коридор	3,9		3,9				2,70
6	1	1	1	коридор	3,9		3,9				2,70	
			2	коридор	3,9		3,9				2,70	
Итого по коридорам I					38,4		38,4					
1	II	10	1	коридор	12,0		12,0					
			2	коридор	3,6		3,6					2,70
			3	коридор	3,7		3,7					2,70
			4	коридор	4,0		4,0					2,70
			5	коридор	4,2		4,2					2,70
			6	коридор	3,9		3,9					2,70
			7	коридор	4,0		4,0					2,70
			8	коридор	3,8		3,8					2,70
			9	коридор	3,7		3,7					2,70
			9	коридор	3,8		3,8					2,70
			Итого по коридорам II					50,5		50,5		
1	III	18	1	коридор	11,5		11,5					
			2	коридор	3,9		3,9					2,70
			3	коридор	3,9		3,9					2,70
			4	коридор	3,9		3,9					2,70
			5	коридор	4,0		4,0					2,70
			6	коридор	4,0		4,0					2,70
			7	коридор	3,9		3,9					2,70
			8	коридор	4,0		4,0					2,70
			9	коридор	3,9		3,9					2,70
			9	коридор	4,0		4,0					2,70

Экспликация
к поэтажному плану жилого дома, расположенного в городе (пос.)
ул.3-го Интернационала, 58

Челябинск

Дата записи и литера по плану	Этаж	№ жилого помещения (квартиры)	№ по плану строек, комнаты, кухни, коридора	Назначение жилого помещения: жилая кухня, коридор и т.п.	Общая площадь, кв. м	Общая площадь, кв.м, в том числе:		Самовольно присоединенная площадь, кв.м	Самовольно перепланированная площадь, кв.м	Самовольно возведенная площадь, кв.м	Фактическая площадь лоджий, балконов, террас, веранд	Площадь лоджий, балконов, террас, веранд с пониж. коэф.	Высота помещений по проекту	
						Жилая	Вспомогательного использования							
25.03.2008														
Итого по коридорам III					50,9	50,9								
	1	IV	27	коридор	7,9	7,9								
			28	коридор	12,5	12,5						2,70		
	2		4	коридор	7,9	7,9						2,70		
	3		4	коридор	7,8	7,8						2,70		
	4		4	коридор	7,9	7,9						2,70		
	5		4	коридор	7,7	7,7						2,70		
	6		4	коридор	8,3	8,3						2,70		
	7		3	коридор	8,4	8,4						2,70		
	8		3	коридор	8,4	8,4						2,70		
	9		3	коридор	8,4	8,4						2,70		
Итого по коридорам IV					85,2	85,2						2,70		
Итого по коридорам общего пользования					225,0	225,0								
	подвал		32	тамбур	3,1	3,1								
	1		1	тамбур	3,4	3,4						1,38		
			8	тамбур	3,0	3,0						1,38		
			9	тамбур	3,4	3,4						1,38		
			16	тамбур	3,0	3,0						1,38		
			17	тамбур	3,5	3,5						1,38		
			24	тамбур	3,0	3,0						1,38		
			29	тамбур	4,4	4,4						1,38		
Итого по тамбурам					26,8	26,8						1,38		
	1		6	колясочная	2,5	2,5								
			7	колясочная	7,4	7,4						2,70		
			14	колясочная	2,5	2,5						3,16		
			15	колясочная	7,2	7,2						2,70		
			22	колясочная	2,4	2,4						3,16		
			23	колясочная	7,3	7,3						2,70		
			25	колясочная	3,1	3,1						3,16		
Итого по колясочным					32,4	32,4						2,70		
	1		4	мусоросборник	7,9	7,9						1,80		
			12	мусоросборник	7,5	7,5						1,80		
			20	мусоросборник	7,5	7,5						1,80		
			26	мусоросборник	7,6	7,6						1,80		
Итого по мусоросборникам					30,5	30,5						1,80		
тех.этаж	1			лестничная клетка	26,3	26,3								
	2			маш.отделение	12,8	12,8								
	3			помещение	60,7	60,7								
	4			помещение								2,67		
	5			помещение								1,60		

Экспликация

к поэтажному плану жилого дома, расположенного в городе (пос.)

Челябинск

ул. 3-го Интернационала, 58

Этаж	№ жилого помещения (квартиры)	№ по плану строен, комнаты, кухня, коридора	Назначение жилого помещения: жилая кухня, коридор и т.д.	Общая площадь, кв.м	Жилая	Вспомогательного использования	Самостоятельно присоединенная площадь, кв.м	Самостоятельно перепланированная площадь, кв.м	Самостоятельно возведенная площадь, кв.м	Фактическая площадь лоджий, балконов, террас, веранд	Площадь лоджий, балконов, террас, веранд с пониж. коэф.	Высота помещения по внутреннему обмеру, м
------	-------------------------------	---	--	---------------------	-------	--------------------------------	---	--	--	--	---	---

6	помещение	32,3	32,3	32,3	32,3	32,3	1,60	1,60	1,60	1,60	1,60	1,60
7	помещение	73,9	73,9	73,9	73,9	73,9	1,60	1,60	1,60	1,60	1,60	1,60
8	помещение	24,4	24,4	24,4	24,4	24,4	1,60	1,60	1,60	1,60	1,60	1,60
9	помещение	70,4	70,4	70,4	70,4	70,4	1,60	1,60	1,60	1,60	1,60	1,60
10	помещение	60,7	60,7	60,7	60,7	60,7	1,79	1,79	1,79	1,79	1,79	1,79
11	помещение	24,4	24,4	24,4	24,4	24,4	1,79	1,79	1,79	1,79	1,79	1,79
12	помещение	72,4	72,4	72,4	72,4	72,4	1,79	1,79	1,79	1,79	1,79	1,79
13	помещение	32,3	32,3	32,3	32,3	32,3	1,79	1,79	1,79	1,79	1,79	1,79
14	маш.отделение	12,4	12,4	12,4	12,4	12,4	2,67	2,67	2,67	2,67	2,67	2,67
15	лестничная клетка	26,7	26,7	26,7	26,7	26,7	1,79	1,79	1,79	1,79	1,79	1,79
16	помещение	60,7	60,7	60,7	60,7	60,7	1,79	1,79	1,79	1,79	1,79	1,79
17	помещение	24,0	24,0	24,0	24,0	24,0	1,79	1,79	1,79	1,79	1,79	1,79
18	помещение	72,4	72,4	72,4	72,4	72,4	1,94	1,94	1,94	1,94	1,94	1,94
19	помещение	72,1	72,1	72,1	72,1	72,1	1,94	1,94	1,94	1,94	1,94	1,94
20	помещение	24,3	24,3	24,3	24,3	24,3	1,94	1,94	1,94	1,94	1,94	1,94
21	помещение	59,5	59,5	59,5	59,5	59,5	1,94	1,94	1,94	1,94	1,94	1,94
22	лестничная клетка	26,6	26,6	26,6	26,6	26,6	2,65	2,65	2,65	2,65	2,65	2,65
23	маш.отделение	11,8	11,8	11,8	11,8	11,8	1,94	1,94	1,94	1,94	1,94	1,94
24	помещение	33,0	33,0	33,0	33,0	33,0	1,94	1,94	1,94	1,94	1,94	1,94
25	помещение	69,8	69,8	69,8	69,8	69,8	1,94	1,94	1,94	1,94	1,94	1,94
26	помещение	23,4	23,4	23,4	23,4	23,4	1,94	1,94	1,94	1,94	1,94	1,94
27	помещение	57,1	57,1	57,1	57,1	57,1	1,94	1,94	1,94	1,94	1,94	1,94
28	помещение	22,4	22,4	22,4	22,4	22,4	1,96	1,96	1,96	1,96	1,96	1,96
29	помещение	12,5	12,5	12,5	12,5	12,5	1,96	1,96	1,96	1,96	1,96	1,96
30	помещение	19,0	19,0	19,0	19,0	19,0	1,96	1,96	1,96	1,96	1,96	1,96
31	помещение	33,3	33,3	33,3	33,3	33,3	1,96	1,96	1,96	1,96	1,96	1,96
32	маш.отделение	12,0	12,0	12,0	12,0	12,0	2,67	2,67	2,67	2,67	2,67	2,67
33	лестничная клетка	27,1	27,1	27,1	27,1	27,1	1,96	1,96	1,96	1,96	1,96	1,96
34	помещение	80,5	80,5	80,5	80,5	80,5	1,96	1,96	1,96	1,96	1,96	1,96
35	помещение	82,3	82,3	82,3	82,3	82,3	1,96	1,96	1,96	1,96	1,96	1,96
Итого по тендерскому этажу и машинному отделению		1449,9	1449,9	1449,9	1449,9	1449,9						
Итого по лифтам		88,7	88,7	88,7	88,7	88,7						
Итого по общим помещениям дома		3873,2	3873,2	3873,2	3873,2	3873,2						